



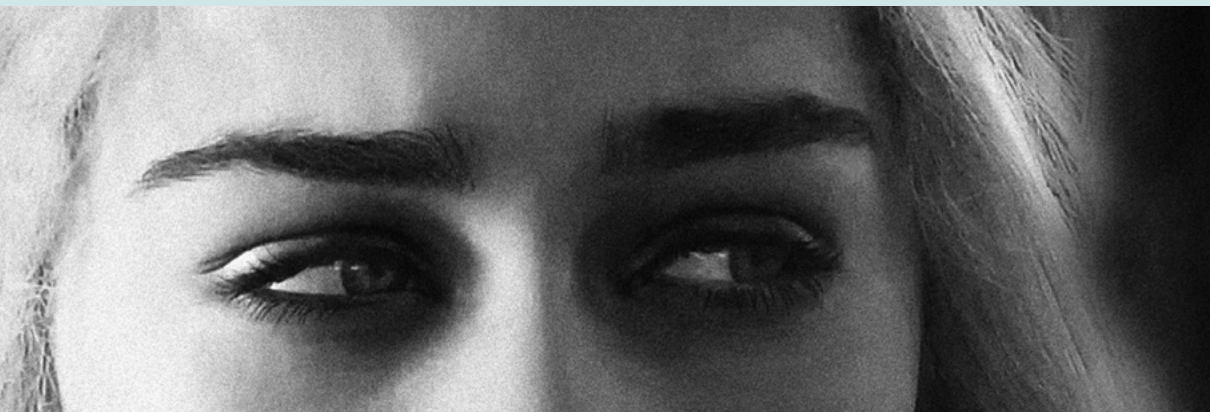
2

CINE Y MÚSICA / 3 MAR **ORQUESTA Y CORO NACIONALES DE ESPAÑA**

# «MÚSICA DE SERIES»

ARTURO DÍEZ BOSCOVICH DIRECTOR

TEMPORADA 17/18 **REDENCIONES**



ESTE CONCIERTO DE LA SERIE CINE  
Y MÚSICA ES UN HOMENAJE A LAS  
BANDAS SONORAS ORIGINALES  
DE LOS GRANDES ÉXITOS DE LA  
PEQUEÑA PANTALLA.

REVIVE TODAS LAS EMOCIONES,  
TODO EL DRAMA Y EL HUMOR DE LOS  
ICONOS DE LA TELEVISIÓN CON LA  
MÚSICA EN VIVO DE LA ORQUESTA Y  
CORO NACIONALES DE ESPAÑA.

## *¿Es tu primera vez?*

Tanto si eres nuevo por aquí como si no, puede que alguna vez te hayas preguntado alguna de las cuestiones que respondemos a continuación. Esperamos que te resulten útiles y, si tienes cualquier otra duda, puedes contactarnos en el teléfono 913370230. Toda la información en <http://ocne.mcu.es>

### **¿Es conveniente vestir de alguna forma**

**concreta?** No existe ningún código de vestimenta para disfrutar de nuestros conciertos. Puedes venir como te resulte más cómodo —en vaqueros y zapatillas es perfectamente aceptable—, aunque si prefieres vestirme elegantemente o para una ocasión especial, te animamos a que lo hagas y disfrutes de tu velada.

### **¿A qué hora abren las puertas y cafeterías?**

Las puertas del Auditorio se abren 45 minutos antes del concierto. Las cafeterías también están abiertas desde ese momento.

**¿Puedo comprar una entrada en la taquilla justo antes del concierto?** Siempre que haya entradas disponibles, podrás adquirirlas en las taquillas de «última hora», abiertas una hora antes del concierto.

**¿Hay entradas con descuento?** Ofrecemos descuentos para desempleados, familias numerosas y grupos. Además, los menores de 26 años tienen las entradas de último minuto a 1 € (30 minutos antes en taquillas) para el Ciclo Sinfónico. Consulta condiciones en <http://ocne.mcu.es>

### **¿Se entregan programas de mano con la entrada?**

Al acceder a la sala, te entregarán un documento con información relevante sobre el concierto. Si deseas ampliar esta información, puedes adquirir el programa de mano completo en la tienda del Auditorio por 1 € (solo para el Ciclo Sinfónico).

En cualquier caso, estos programas de mano podrán ser descargados en formato pdf desde el día antes del concierto en nuestra página web.

**¿Hay algún lugar donde dejar mi maleta o mi abrigo?** El Auditorio cuenta con servicio de guardarropa gratuito.

**¿Si llego tarde, podré entrar?** El personal de sala te dejará entrar al concierto en alguna pausa adecuada o en el intermedio cuando esté programado. Mientras tanto, hay pantallas situadas en el vestíbulo desde donde poder ver el concierto.

**¿Puedo sacar fotos?** Puedes realizar fotografías, pero rogamos amablemente que se silencien los dispositivos electrónicos y que no se utilice flash.

**¿Cuándo debo aplaudir?** Nos encanta que la gente exprese su disfrute en nuestros conciertos, pero si te sientes inseguro sobre cuándo aplaudir, ten en cuenta que, tradicionalmente, se aplaude al final de cada obra musical, no al final de cada movimiento.

ARTURO DíEZ BOSCOVICH DIRECTOR

MIGUEL ÁNGEL GARCÍA CAÑAMERO DIRECTOR  
CNE

#### PRIMERA PARTE

##### Grandes series

###### SUITE *BEST OF TV*

*The Twilight Zone, Hawai 5.0, Star Trek,  
The A-Team, Dallas, Masada, Hill Street  
Blues, MacGyver, The X-Files, Bonanza*

##### Grandes compositores

BILL CONTI (1942-)

*Falcon Crest, Dinastía, Norte y Sur*

MICHAEL KAMEN (1948-2003)

*Edge of Darkness, De la Tierra a la Luna,  
Hermanos de sangre*

JOHN WILLIAMS (1932-)

*Perdidos en el espacio, El túnel del tiempo,  
Cuentos asombrosos*

#### SEGUNDA PARTE

DANNY ELFMAN (1953-)

*Los Simpson, Cuentos de la cripta, Family Dog,  
Mujeres desesperadas*

##### La nueva televisión

TREVOR MORRIS (1970-)

*Los pilares de la Tierra, Los Tudor*

JEFF RUSSO (1969-)

*Fargo, suite*

RUPERT GREGSON-WILLIAMS (1966-)

*The Crown, suite*

RAMIN DJAWADI (1974-)

*Juego de tronos, suite*

MURRAY GOLD (1969-)

*Doctor Who (Dr. Who Theme, Abigail's Song,  
I Am the Doctor)*

CINE Y MÚSICA CONCIERTO 2  
SA3MAR 19:30H

Auditorio Nacional de Música  
Sala Sinfónica

#### DURACIÓN APROXIMADA

Primera parte: 45 minutos

Pausa: 20 minutos

Segunda parte: 55 minutos



FILM MUSIC FESTIVAL

# MÚSICA DE SERIES

JAVIER TENA

EXTERIOR. DÍA. Tres soldados a caballo atraviesan el umbral de una puerta helada. La luz del día es invernal. Tenues notas, frías y misteriosas acompañan el precavido paso de los jinetes. Llegan a la linde de un espeso bosque nevado. Seguimos a uno de ellos, quien, asustado, baja del caballo y atraviesa el bosque a pie. La luz se hace más oscura, los árboles apenas dejan pasar los rayos del sol, el suelo nevado amortigua sus pisadas, cuando de repente... fuerte irrupción de la orquesta, la cámara nos enseña lo que ha visto el soldado. Golpe de orquesta, cuerpos mutilados cubiertos por el manto blanco, cambio de plano, cabezas cortadas reposan en el suelo, fuerte golpe de orquesta, una niña, asesinada a sangre fría, apoyada sin vida sobre el tronco de un árbol. El soldado corre despavorido, la orquesta desbocada acompaña la huida apresurada...

Así comienza *Juego de tronos*. Apenas nos hemos dado cuenta, pero la música, casi imperceptible al principio de la escena, nos ha ayudado a empatizar con esos soldados, nos ha transmitido el miedo, el misterio y nosotros lo hemos sentido. Este es el papel fundamental de la música en el cine y la televisión, acompañar a la acción, reforzándola en el mismo sentido o planteando un contraste a través de contrapuntos. Es, por tanto, un elemento narrativo más en los medios audiovisuales, con

mucha presencia e igual importancia que el personaje, el diálogo o la imagen.

A veces poco valorada o casi pasando desapercibida, la música nos ha ayudado a comprender la importancia de la unión entre Daenerys Targaryen y los *dothraki*, las vicisitudes de los vecinos del enrarecido pueblo de Fargo o a identificar personajes en *Doctor Who* gracias al *leitmotiv* musical. Las primeras notas de sintonías icónicas como *The Twilight Zone*, *The X-Files* o *Los Simpson* consiguen introducirnos en sus mundos de ficción en un instante, en los que invertimos gran parte del ocio de nuestra vida. Y lo hacemos con mucho gusto, más aún si la música acompaña.

Desde los viajes interestelares de *Star Trek* y *De la Tierra a la Luna* al intrincado mundo de *Los Tudor* o *Juego de tronos*, de las hazañas del *Equipo A* a las divertidas aventuras de *Los Simpson*, escucharemos brillantes bandas sonoras de la televisión que llevan mucho entretenimiento a la vida real. Tanto, que las recordaremos siempre. Tanto, que las incluiríamos como banda sonora personal de nuestra propia vida, siguiendo a Peter Griffin.

Disfruta con nosotros en este fascinante concierto en el que la emoción y la diversión están más que garantizadas. Aprovecha ahora que puedes, ya que no estamos en *Westeros* y el invierno se aleja.

# DESCUBRE... EL DOMINGO PERFECTO *desde 15€*

Descubra, o redescubra, grandes obras maestras de la música universal. Y si viene con niños de entre 3 y 8 años, reserve para ellos el taller PINTASONIC® de manera gratuita al comprar su entrada.

**RESERVA DE PLAZA EN PINTASONIC**  
91 337 02 30

## PRÓXIMOS CONCIERTOS DESCUBRE...

*WEST SIDE STORY*  
DE BERNSTEIN  
DO25MAR 12:00H

*LA NOVENA SINFONÍA*  
DE BEETHOVEN  
DO1JUL 12:00H



## VENTA DE ENTRADAS

Taquilla del Auditorio Nacional  
de Música y teatros del INAEM

**VENTA TELEFÓNICA**  
902 22 49 49 / 985 67 96 68

**VENTA ELECTRÓNICA**  
[www.entradasinaem.es](http://www.entradasinaem.es)

SI TE HA GUSTADO ESTE CONCIERTO, TE RECOMENDAMOS QUE NOS ACOMPAÑES EN:

---



## EL CAMINO DE LAS PALABRAS

Canciones tradicionales arregladas por Benjamin Britten y música de Jesús Torres, inspirada por los versos de Vicente Aleixandre, serán las piezas seleccionadas por el ensemble 4 Frecuencias para este concierto del Ciclo Satélites en la Sala de Cámara.

DO 4 MAR 12:00H  
● CICLO SATÉLITES

Entradas a la venta por 10€.

Y para los menores de 30 años... entradas Último Minuto a 1€.

---



## ASÍ HABLABA ESCHENBACH

El maestro germano ha creado un vínculo extraordinario entre músicos y público convirtiendo sus apariciones en una suerte de ceremonial sugestivo, como si hablara Zaratustra. Asistiremos a un concierto donde el director mediará con la música más teatral de Tchaikovsky y nos acercaremos al lenguaje musical de Matthias Pintscher.

VI 9 MAR 19:30H / SA 10 MAR 19:30H / DO 11 MAR 11:30H  
● CICLO SINFÓNICO

Entradas a la venta por 10€.

Y para los menores de 30 años... entradas Último Minuto a 1€ (viernes y sábado).

---

### MÁS INFORMACIÓN

TELÉFONO  
91 337 02 30

WEB  
<http://ocne.mcu.es>



GOBIERNO DE ESPAÑA

MINISTERIO DE EDUCACION, CULTURA Y DEPORTE

inaem

INSTITUTO NACIONAL DE LAS ARTES ESCENICAS Y DE LA MUSICA

ORQUESTA Y CORO NACIONALES DE ESPAÑA

