

**ORQUESTA Y CORO** NACIONALES DE ESPAÑA **18/19**

# PAROXISMOS

Llegó el momento de poner nuestras emociones al límite. La música se encamina hacia la mayor de sus intensidades. La vida nos es revelada a través de la exaltación de las pasiones que le dieron su razón de ser. Odios, miedos, tristezas, amores, todo será conducido a su extremo, hasta las últimas consecuencias. Prepárense para sentir como nunca antes habían sentido.





























ORQUESTA  
Y CORO  
NACIONALES  
DE ESPAÑA

TEMPORADA 18/19





*índice*

025

DESTACADOS

033

PROGRAMACIÓN  
2018 2019

137

ABONOS  
Y ENTRADAS

157

INFORMACIÓN  
GENERAL



# DES TACA DOS





## DAVID AFKHAM

DIRECTOR PRINCIPAL

Siete citas entre la Orquesta y Coro Nacionales de España y su director principal. Siete oportunidades más para enamorarnos de una batuta que nos llevará

desde el oratorio de Haydn al violín de Ligeti, pasando por Beethoven, Mahler, Schoenberg o Shostakovich. **PÁGINAS 38, 40, 42, 56, 58, 64 Y 74**

## JUANJO MENA

DIRECTOR ASOCIADO

Nuestro director asociado será el encargado de la apertura y el cierre de esta temporada, así como de tres de nuestros conciertos del Ciclo Sinfónico, donde se entregará a las sinfonías de Schubert, unidas en mágico encaje con obras de Britten. **PÁGINAS 36, 50, 52, 66 Y 82**



## CHRISTOPH ESCHENBACH

PRINCIPAL DIRECTOR INVITADO

De la mano del gran director alemán, un año más nuestro principal director invitado, recibiremos a Anne Sophie Mutter y Leila Josefowicz, dos portentosas violinistas que nos llevarán de Brahms a Salonen junto a indispensables sinfonías de Dvořák y Bruckner. **PÁGINA 46 Y 54**





## CICLO SINFÓNICO

La Orquesta y Coro Nacionales de España apuesta una vez más por un Ciclo Sinfónico de excelencia con un equilibrado cartel de grandes artistas internacionales, nuestros mejores músicos y compositores y con las obras más señaladas como *La Creación* de Haydn o la *Sinfonía n.º 6 Trágica* de Mahler, dirigidas ambas por el maestro Afkham. **PÁGINA 58**



## ANNE-SOPHIE MUTTER

MELANCOLÍA

Anne-Sophie Mutter es reina, diosa, madre y espíritu santo del violín actual. Regresa con nuestra Orquesta Nacional de España junto a la dirección de Christoph Eschenbach en un tándem perfecto para brindarnos el más sublime Brahms. **PÁGINA 46**

## NUEVA CREACIÓN

La apuesta de la Orquesta y Coro Nacionales de España por la nueva creación y por el impulso de los compositores de nuestro país se consolida en esta temporada con los encargos a José Río-Pareja, Jesús Rueda, Óscar Navarro, Ramón Humet y Daniel Apodaka, además del realizado al compositor americano Bryce Dessner. **PÁGINAS 40, 48, 64, 70, 80 Y 82**



## WILLIAM CHRISTIE

EXODUS: DE DIOS Y REYES

El maestro William Christie, especialista en el repertorio barroco, vuelve para ofrecer un memorable viaje por la obra de Händel, incluida una selección de brillantes números corales de su oratorio Israel en Egipto. **PÁGINA 60**



## SEMYON BYCHKOV

TODO POR LA PATRIA

Semyon Bychkov, el director ruso con uno de los más prolíficos repertorios, estará en marzo para dirigir *Má vlast* (Mi patria) del compositor que siempre lo dio todo por la patria, Bedrich Smetana, pero acabó sus días sordo y recluido en un sanatorio mental. **PÁGINA 68**





## UN CONCIERTO ÉPICO

EL RETORNO DEL REY

La esperada tercera entrega y final de la saga, *El Señor de los Anillos: el retorno del Rey*, de Howard Shore, es el evento del año para los incondicionales de la trilogía y una noche para recordar con la música en vivo y en directo de la Orquesta y Coro Nacionales de España. **PÁGINA 120**

## CICLO SATÉLITES

El Ciclo Satélites se consolida y afianza entre nuestro público con una programación atractiva y variada. Diversas propuestas de música de cámara protagonizadas por los profesores de la Orquesta y Coro Nacionales de España se sumarán a los ya habituales conciertos a capella del Coro Nacionales de España. **PÁGINA 84**



## MONSTRUOS Y VILLANOS

*Drácula*, *Norman Bates*, *el Joker*... son algunos de los personajes más perturbadores y aterradores de la historia del cine y no lo es menos la música que los acompaña en la gran pantalla. Descúbrelos en este fascinante concierto en el que la emoción y la diversión están más que garantizadas. **PÁGINA 116**

## EL DOMINGO PERFECTO

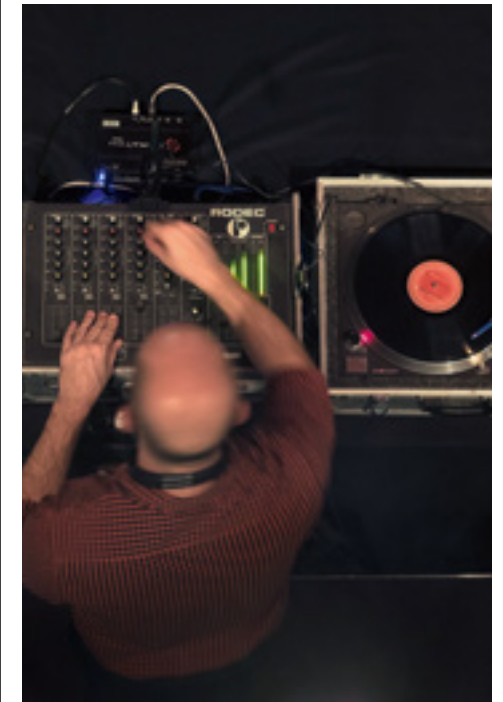
DESCUBRE... & PINTASONIC

Descubra la música sinfónica de una manera diferente y si viene con sus hijos, nietos, sobrinos, primos..., no olvide acompañarlos al Pintasonic; el taller artístico que ofreceremos durante el concierto, una actividad especialmente diseñada para los más pequeños. **PÁGINAS 105 Y 123**



## ZAPATA: *FROM BACH TO RADIOHEAD*

«*From Bach To Radiohead*» es un espectáculo musical dirigido al melómano más exquisito, al profano curioso, pero también al aficionado del rock o el jazz. Este formato explora con intensidad las similitudes y sinergias entre Bach, Radiohead, Paco de Lucía, Shostakovich, Iron Maiden, Arvo Pärt, Björk, Rossini y muchos más en un concierto único. **PÁGINA 129**



## CONCIERTOS MINI

Lo breve, si bueno, dos veces bueno. Disfrute de conciertos de media hora de duración, con precios y programas populares. Podrá disfrutar, además, de la mejor música electrónica mientras toma una bebida antes o después de cada concierto. **PÁGINA 111**



# PRO GRAMA CIÓN

CICLO SINFÓNICO

CICLO SATÉLITES

EVENTOS ESPECIALES

DESCUBRE...

CONCIERTOS MINI

CINE Y MÚSICA

ÁREA SOCIOEDUCATIVA

PINTASONIC

EN FAMILIA

C@NTAMOS CONTIGO



CICLO  
SINFÓNICO

## TEMPERAMENTO

JUANJO MENA <sup>DIRECTOR</sup>  
NIKOLAI LUGANSKY <sup>PIANO</sup>

SERGEI RACHMANINOV *Concierto para piano nº 3 en re menor, opus 30* / MAURICE RAVEL *Daphnis et Chloé*

Vuelve Lugansky a abrir la temporada de la Nacional, esta vez con uno de los conciertos para piano de mayor dificultad de todo el repertorio. Algo tendrá el agua cuando la bendicen. En los atriles, dos obras coetáneas entre sí, en los albores de una revolución ya iniciada en lo musical y que llegaría a su cumbre pocos años después con Stravinsky en París o Prokofiev en San Petersburgo. «La música de un compositor debe expresar sus raíces, sus amores, su religión, los libros que le han influenciado, las imágenes que ama... mi música es el producto de mi temperamento». Todo esto y más cabe en el *Concierto para piano nº3*

de Rachmaninov, musical efervescencia de sus emociones, de sus nostalgias y sus dramas... y todo un desafío para aquel pianista que ose enfrentarse a su elegante virtuosismo. Una pastora, un cabrero, ninfas, piratas, dioses y bosques sagrados. Ravel retuerce hasta el paroxismo el imaginario de la mitología griega con un extraordinario despliegue de impresionismo pastoral. Su *Daphnis et Chloé* cobra vida en estallidos de color y embriagadoras atmósferas que levantan una suerte, aquí en esta versión concierto, de sinfonía coreográfica, coros de murmuraciones incluidos.

VI14SEP 19.30H

38€ 34€ 27€ 19€ 12€

ABONO 24  
ABONO 16  
ABONO 12 A

SÁ15SEP 19.30H

38€ 34€ 27€ 19€ 12€

ABONO 24  
ABONO 16  
ABONO 12 A  
ESPECTACULAR

DO16SEP 11.30H

28€ 24€ 20€ 16€ 12€

+INFO

SALA SINFÓNICA

ÚLTIMO MINUTO 1€  
VIERNES, SÁBADOS Y  
DOMINGOS, MENORES  
DE 30 AÑOS EN ZONAS  
ASIGNADAS





## TODO ERA SILENCIO

DAVID AFKHAM DIRECTOR GENIA KÜHMEIER SOPRANO  
 MAXIMILIAN SCHMITT TENOR MARKUS WERBA BARÍTONO

JOSÉPH HAYDN *Die Schöpfung* (La Creación)

Al principio todo era oscuridad... y silencio, es de suponer. La noche de los tiempos, el caos absoluto. Y entonces dijo Dios: «Hágase la luz». Y Haydn obedeció. La vida nos es revelada a través de la exaltación de las pasiones que le dieron su razón de ser. *La Creación* es un drama. Que le pregunten si no al Creador si está satisfecho con el resultado. Así lo refleja el compositor en su oratorio más conocido, de tintes tan contemplativos como dramáticos, que describen, desde un do menor inicial al triunfante do mayor final, los comienzos del hombre en el paraíso. También el devenir del género. Haydn, el masón católico, un maestro

de la luz, aún recoge formas de su admirado Haendel (tras escuchar su *Messiah*, él también quiso «escribir una obra que proporcione fama universal y eterna a mi nombre»), mientras abre el camino hacia el primer romanticismo. «La Creación de Dios ha sido siempre considerada como la obra más noble, la más capaz de inspirar respeto al hombre que la contemple. Componer un acompañamiento musical adecuado a esta gran obra no puede tener otros efectos que intensificar el sentimiento de respeto en el corazón de los hombres y volverles más sensibles hacia la bondad del todopoderoso Creador». Haydn dixit.

VI 21 SEP 19.30H

38€ 34€ 27€ 19€ 12€

ABONO 24  
 ABONO 12 B

SÁ 22 SEP 19.30H

38€ 34€ 27€ 19€ 12€

ABONO 24  
 ABONO 12 B  
 BIENVENIDA

DO 23 SEP 11.30H

28€ 24€ 20€ 16€ 12€

+INFO

SALA SINFÓNICA

ÚLTIMO MINUTO 1€  
 VIERNES, SÁBADOS Y  
 DOMINGOS, MENORES DE  
 30 AÑOS EN ZONAS  
 ASIGNADAS



## HISTERIA COLECTIVA

DAVID AFKHAM <sup>DIRECTOR</sup>  
ALISA WEILERSTEIN <sup>VIOLONCHELO</sup>

JOSÉ RÍO-PAREJA *Los incensarios* \* / DMITRI SHOSTAKOVICH  
*Concierto para violonchelo nº 2 en sol mayor, opus 126* / IGOR STRAVINSKY  
*Le Sacre du printemps* (La consagración de la primavera)

*La Consagración de la primavera* es un «espectáculo extraño de laboriosa y pueril barbarie». O eso escribieron los críticos la noche de su estreno en 1913. Difícil es aportar más palabras a aquella histeria colectiva que Cocteau recordaba como una representación de «snobismo, supersnobismo y snobismo invertido». Primitiva, rotunda y frenética: «Soñé con una escena de ritos paganos en los que una virgen elegida para el sacrificio danzaba hasta Morir», dijo Stravinsky. Lo cierto es que podríamos considerar la *Consagración* como el mayor

exponente del subgénero *Hard-boiled* (por aquello de lo extremo y lo violento) del post-impresionismo musical, si es que resultase posible extrapolar lo uno a lo otro. Sarcástico, retorcidamente triste se presenta, aún más frente a Stravinsky, el *Concierto para violonchelo nº 2* de Shostakovich. La desesperación del compositor por recordar algo alegre entre la maraña de una mente desolada, martirizada, en la que ya es su última etapa compositiva, será presentada por Alisa Weilerstein, una de las grandes en el relevo generacional del violonchelo.

\*Obra encargo de la Orquesta y Coro Nacionales de España. Estreno absoluto.

VI 28 SEP 19.30H

38€ 34€ 27€ 19€ 12€

ABONO 24  
ABONO 16  
ABONO 12 A

SÁ 29 SEP 19.30H

38€ 34€ 27€ 19€ 12€

ABONO 24  
ABONO 16  
ABONO 12 A  
PAROXISMOS

+INFO

SALA SINFÓNICA

ÚLTIMO MINUTO 1€  
SOLO VIERNES Y SÁBADOS,  
MENORES DE 30 AÑOS EN  
ZONAS ASIGNADAS



## (R)EVOLUCIÓN

DAVID AFKHAM DIRECTOR THOMAS QUASTHOFF NARRADOR  
 JULIANE BANSE SOPRANO KAREN CARGILL MEZZOSOPRANO  
 BARRY BANKS TENOR SIMON O'NEILL TENOR WILHELM  
 SCHWINGHAMMER BAJO CORO DE LA  
 COMUNIDAD DE MADRID

ARNOLD SCHOENBERG *Gurre-Lieder*

Compuestos a lo largo de más de una década, los *Gurre-Lieder* de Schoenberg se erigen como la extraordinaria muestra de una evolución personal que supuso una de las mayores revoluciones de toda la historia de la música. ¿Necesita la evolución de la violencia de la revolución para dar sus mejores frutos? Bueno, con Schoenberg se evidencia que sí. Nos encontramos ante una espectacular ópera dramática? (lo cierto es que se hace difícil denominarla) que vuela desde el más voluptuoso postromanticismo wagneriano en la primera parte hacia un final ya de tintes mahlerianos,

ciertamente atonalista. Pensemos que para entonces Schoenberg ya había compuesto *Erwartung* o las *Piezas para orquesta* con su particular uso del cromatismo, y haciendo uso del *sprechgesang*. De lo lírico a lo teatral, a través de un entramado colosal de motivos y temas sostenido por una orquesta gigantesca, siempre cargada de sutilezas que hacen de esta una obra especialmente delicada a la hora de concebirla y plasmarla. Alguien ya dijo que los *Gurre-Lieder* son en realidad el cuarteto de cuerda más grande de la historia. No le faltaba razón.

VI 19 OCT 19.30H

38€ 34€ 27€ 19€ 12€

ABONO 24  
 ABONO 16  
 ABONO 12 B

SÁ 20 OCT 19.30H

38€ 34€ 27€ 19€ 12€

ABONO 24  
 ABONO 16  
 ABONO 12 B  
 PAROXISMOS

DO 21 OCT 11.30H

28€ 24€ 20€ 16€ 12€

+INFO

SALA SINFÓNICA

ÚLTIMO MINUTO 1€  
 VIERNES, SÁBADOS Y  
 DOMINGOS, MENORES DE  
 30 AÑOS EN ZONAS  
 ASIGNADAS





## DIOS A TRAVÉS DEL CALEIDOSCOPIO

MARIN ALSOP <sup>DIRECTORA</sup>  
DANIEL OYARZÁBAL <sup>ÓRGANO</sup>

SAMUEL BARBER *Second Essay for Orchestra* (Segundo ensayo para orquesta),  
*opus 17* / LEONARD BERNSTEIN *Chichester Psalms* (Salmos de Chichester) /  
CAMILLE SAINT-SAËNS *Sinfonía nº 3 con órgano en do menor, opus 78*

Marin Alsop, excelente batuta y privilegiada testigo del hacer de Leonard Bernstein, cierra con la Orquesta y Coro Nacionales de España la celebración del centenario de este genio absoluto de la música. Sobre los atriles, sus *Chichester Psalms*, un canto a la vida y a la esperanza en tiempos convulsos a través del libro de los salmos del Antiguo Testamento y tras su *Sinfonía Kaddish*, de penetrante desazón. Ambas, constituyen la celebración más sincera de las raíces hebreas

del compositor. Camille Saint-Saëns también se acercó a los cielos, a su manera, con su Tercera Sinfonía. «He dado todo lo que podía dar. Lo que he logrado aquí, nunca lo volveré a lograr». Una de las mayores y mejores expresiones del sinfonismo francés. Una llamada a Dios de vivos colores, con caleidoscópico empleo de órgano incluido, de misticismos desplegados y sonoridades corales que a buen seguro nos retrotraerán a los salmos escuchados en la primera parte.

VI 2 NOV 19.30H

38€ 34€ 27€ 19€ 12€

ABONO 24  
ABONO 12 A

SÁ 3 NOV 19.30H

38€ 34€ 27€ 19€ 12€

ABONO 24  
ABONO 12 A  
BIENVENIDA

DO 4 NOV 11.30H

28€ 24€ 20€ 16€ 12€

+INFO

SALA SINFÓNICA

ÚLTIMO MINUTO 1€  
VIERNES, SÁBADOS Y  
DOMINGOS, MENORES DE  
30 AÑOS EN ZONAS  
ASIGNADAS



# MELANCOLÍA

CHRISTOPH ESCHENBACH DIRECTOR  
ANNE-SOPHIE MUTTER VIOLIN

JOHANNES BRAHMS *Concierto para violín en re mayor, opus 77* / JOHN WILLIAMS *Markings\** / ANTONÍN DVOŘÁK *Sinfonía nº 8 en sol mayor, opus 88*

Anne-Sophie Mutter es reina, diosa, madre y espíritu santo del violín actual. Christoph Eschenbach, además del principal director invitado de la Nacional, uno de los maestros más respetados y prestigiosos de todo el panorama internacional. Juntos, forman el tándem perfecto para brindar a Brahms de todo su melancólico idiomatismo. La nostalgia otoñal con la que tantas veces se le identifica, de arrebatadora y delicada melodía sumada a la más romántica de las posibles expresiones en un violín que no transige. En su concierto nos envuelve el dulce recuerdo y nos atraviesa su amarga

añoranza. Nos estruja, nos aprieta el corazón y lo arroja hacia lo alto. Nada hay más seguro que componer sobre sensaciones vividas por uno mismo. Junto a Brahms, el autor más conocido y laureado de la historia del cine, John Williams, en uno de sus muchos trabajos más allá de la gran pantalla: *Markings*, escrita para cuerdas, arpa y el violín de la Mutter, que ahora la estrenará en España. Completa el programa la *Octava* de Dvořák, todo un alegato de regocijo interior ante la sencillez de la vida y la grandeza de la naturaleza.

\*Estreno en España.

VI 16 NOV 19.30H

60€ 48€ 36€ 24€ 16€

ABONO 24  
ABONO 16  
ABONO 12 B

SÁ 17 NOV 19.30H

60€ 48€ 36€ 24€ 16€

ABONO 24  
ABONO 16  
ABONO 12 B  
POPULAR

+INFO

SALA SINFÓNICA

ÚLTIMO MINUTO 1€  
SOLO VIERNES Y SÁBADOS,  
MENORES DE 30 AÑOS EN  
ZONAS ASIGNADAS



## CRUZAR LOS LÍMITES

ANDRÉ DE RIDDER DIRECTOR  
 KATIA LABÈQUE PIANO MARIELLE LABÈQUE PIANO

BRYCE DESSNER *Concierto para dos pianos y orquesta* \* / MENDELSSOHN  
*The Hebrides, opus 26, obertura* / IGOR STRAVINSKY *Petrushka*

*Petrushka*, a través de su propia revelación y el estallido de la vida, de tintes amargos y carnalescos, supuso la consagración de Stravinsky no sólo como compositor sino también como camino y meta. En el títere que cobra vida queda reflejada la amargura de la existencia esclava en manos de otros. Sólo cuando este vuelve a convertirse en un ser inerte, el propio Stravinsky nos hace cómplices de lo ocurrido: comprendemos que el espectro final es más real que todo lo vivido anteriormente. En coproducción con la London Philharmonic Orchestra,

la Dresden Philharmonic, y el Borusan Culture Arts Center, la Nacional estrena en España el *Concierto para dos pianos y orquesta*, compuesto especialmente para las hermanas Labèque por Bryce Dessner, guitarrista de The National y colaborador habitual de relevantes nombres de la actualidad musical como Philip Glass, Sufjan Stevens o Nico Muhly; además de participar en bandas sonoras para películas como la francesa *Dheepan* (Palma de Oro en Cannes) o *El renacido* de Iñárritu, que le valió una nominación a los Globos de Oro.

\*Obra encargo de la Orquesta y Coro Nacionales de España, London Philharmonic Orchestra, Borusan Culture Arts Center y Dresden Philharmonic. Estreno en España.

VI 23 NOV 19.30H

38€ 34€ 27€ 19€ 12€

ABONO 24  
 ABONO 12 A

SÁ 24 NOV 19.30H

38€ 34€ 27€ 19€ 12€

ABONO 24  
 ABONO 12 A  
 PAROXISMOS

DO 25 NOV 11.30H

28€ 24€ 20€ 16€ 12€

+INFO

SALA SINFÓNICA  
 ÚLTIMO MINUTO 1€  
 VIERNES, SÁBADOS Y  
 DOMINGOS, MENORES DE  
 30 AÑOS EN ZONAS  
 ASIGNADAS





## MUERTE ENTRE LAS FLORES I: ENTRE HERMANOS

JUANJO MENA <sup>DIRECTOR</sup>  
JAMES EHNES <sup>VIOLÍN</sup>

FRANZ SCHUBERT *Sinfonía nº 6 en do mayor, D. 589, «La Pequeña»* /  
BENJAMIN BRITTEN *Concierto para violín, opus 15* / FRANZ SCHUBERT  
*Sinfonía nº 9 en do mayor, D. 944, «La Grande»*

Schubert como unidad de medida universal. Para calibrar lo inmediatamente anterior, para valorar todo lo posterior. Que la Nacional confronte sus sinfonías, - Juanjo Mena mediante -, todas ellas estrenadas tras su muerte, con el Britten concertístico y el del *Réquiem de guerra*, véase el antibelicista, supone una absoluta genialidad. La muerte entre las flores. En esta primera cita, se escucharán frente a frente sus dos sinfonías en do mayor, la Sexta «La pequeña» y la Novena «La grande». La primera cierra un ciclo inicial, embebida del último clasicismo; la última fue completamente

incomprendida cuando Schubert intentó, sin éxito, estrenarla en vida. En su *Concierto para violín*, Britten vuelve a bailar con todos. Con Beethoven obviamente, engarzándose así con Schubert, también con el contrapunto de Bach y sin perder de vista a sus contemporáneos, como puede ser Berg, cuyo estreno de su concierto para violín presenció en Barcelona. No sólo escuchó su música, sino que se llevó consigo la desolación de un país arrasado por la Guerra Civil, cuya angustia y dolor transfirió a una partitura que duele a cada compás.

VI 14 DIC 19.30H

38€ 34€ 27€ 19€ 12€

ABONO 24  
ABONO 12 B

SÁ 15 DIC 19.30H

38€ 34€ 27€ 19€ 12€

ABONO 24  
ABONO 12 B  
POPULAR

DO 16 DIC 11.30H

28€ 24€ 20€ 16€ 12€

+INFO

SALA SINFÓNICA  
ÚLTIMO MINUTO 1€  
VIERNES, SÁBADOS Y  
DOMINGOS, MENORES DE  
30 AÑOS EN ZONAS  
ASIGNADAS



## MUERTE ENTRE LAS FLORES II: EL HOMBRE CONTRA EL HOMBRE

JUANJO MENA <sup>DIRECTOR</sup>

RICARDA MERBETH <sup>SOPRANO</sup> IAN BOSTRIDGE <sup>TENOR</sup>

MATTHIAS GOERNE <sup>BARÍTONO</sup>

FRANZ SCHUBERT *Sinfonía nº 8 en si menor, D. 759, «Inconclusa»* / BENJAMIN  
BRITTEN *War Requiem* (Réquiem de guerra), *opus 66*

Si el *Concierto para violín* de Britten fue reflejo de la Guerra Civil española, su *War Requiem* podría denominarse perfectamente como el «grito desesperado contra la inhumanidad del hombre contra el hombre», tras la Segunda Guerra Mundial. En realidad son palabras del poeta Wilfred Owen, fallecido en el frente de batalla, y cuyos versos Britten hilvana magistralmente en el réquiem, junto al tradicional texto latino de la *Missa pro defunctis*. Una oda pacifista (el compositor se declaró objetor de conciencia e ingresó en la Peace Pledge Union, que perseguía los principios de la no violencia), que interpretarán

tres voces de relevancia internacional como son las de Ricarda Merbeth, Ian Bostridge y Matthias Goerne. «Me siento invadido en todo instante de una incomprensible y perpetua melancolía», escribiría Schubert al comenzar a componer su Octava Sinfonía, donde se abre en canal al Romanticismo. Si no tanto a sus formas, desde luego sí a su espíritu. Cabe siempre preguntarse acerca de la verdadera intención del compositor, si realmente sentía completa la sinfonía o si la dejó sin terminar. ¿Cómo seguir cuando uno ya ha puesto sus emociones al borde de todos los límites posibles?

VI 21 DIC 19.30H

38€ 34€ 27€ 19€ 12€

ABONO 24  
ABONO 16  
ABONO 12 A

SÁ 22 DIC 19.30H

38€ 34€ 27€ 19€ 12€

ABONO 24  
ABONO 16  
ABONO 12 A  
BIENVENIDA

DO 23 DIC 11.30H

28€ 24€ 20€ 16€ 12€

+INFO

SALA SINFÓNICA  
ÚLTIMO MINUTO 1€  
VIERNES, SÁBADOS Y  
DOMINGOS, MENORES DE  
30 AÑOS EN ZONAS  
ASIGNADAS





## COGER AIRE

CHRISTOPH ESCHENBACH <sup>DIRECTOR</sup>  
LEILA JOSEFOWICZ <sup>VIOLÍN</sup>

ESA-PEKKA SALONEN *Concierto para violín* / ANTON  
BRUCKNER *Sinfonía nº 2 en do menor, WAB 102*

«Siempre que tengo algo importante que decir, tengo que parar y coger aire primero». Es por eso que la Segunda Sinfonía de Bruckner está plagada de pausas que le valieron, durante un tiempo, el sobrenombre de *Pausensymphonie*. Tan trascendental la consideraba el compositor que fue esta la partitura escogida para presentarse ante su idolatrado Wagner. «Muy agradable», fueron las palabras de este. Todo un logro ante el endiosado músico. El de Esa-Pekka Salonen es uno de los conciertos para violín

más significativos de los compuestos en lo que llevamos de siglo. Una yuxtaposición de lo puramente clásico con incursiones pop-rock donde, según el propio compositor, abarca la gama de expresión más amplia que pudo imaginar. La suma de sus experiencias como músico y como ser humano al llegar a los 50 años, mostrando no sólo al Doctor Jekyll, sino también a Mr. Hyde. Será presentado por Leila Josefowicz, quien estrenó la obra. Ya saben, cojan aire.

VI18ENE 19.30H

38€ 34€ 27€ 19€ 12€

ABONO 24  
ABONO 16  
ABONO 12 B

SÁ19ENE 19.30H

38€ 34€ 27€ 19€ 12€

ABONO 24  
ABONO 16  
ABONO 12 B  
BIENVENIDA

DO20ENE 11.30H

28€ 24€ 20€ 16€ 12€

+INFO

SALA SINFÓNICA

ÚLTIMO MINUTO 1€  
VIERNES, SÁBADOS Y  
DOMINGOS, MENORES DE  
30 AÑOS EN ZONAS  
ASIGNADAS





## EN TIEMPOS DE ANGUSTIA

DAVID AFKHAM DIRECTOR

GAUTIER CAPUÇON VIOLONCHELO CHRISTINA

GANSCH SOPRANO SOPHIE HARMSEN MEZZOSOPRANO ROBIN  
TRITSCHLER TENOR LUDWIG MITTELHAMMER BARÍTONO

HENRI DUTILLEUX *Tout un monde lointain...* (Todo un mundo distante...)/  
JOSEPH HAYDN *Missa in Angustiis* (Misa Nelson), *Hob. XXII:11*

Lo inmoral y lo pasional se dan cita bajo *Las flores del mal* de Baudelaire. Algunas de esas flores son recogidas por Henri Dutilleux para dar forma a *Todo un mundo distante...* Allí, el violonchelo, en una suerte de poema concertante, nos habla del simbolismo natural, del veneno de una mirada, de mares de ébano, corazones como antorchas y la capacidad de mantener nuestros sueños bellos e intactos. Casi nada. Uno de los cenit de la composición litúrgica de Haydn no es sino una oda a los tiempos para la angustia. Dedicada al almirante inglés John Nelson

- de tan fatídico recuerdo para españoles y franceses - cuando este visitó Eisenstadt en 1800, su drama, el de los tiempos vividos (la partitura no incluye vientos porque estos marcharon a la guerra), se extiende a lo largo de toda la partitura, al mismo tiempo que no deja de ser una música de celebración. Una mezcla explosiva de emociones en la que, se dice, los timbales y trompetas fueron añadidos posteriormente por Haydn cuando supo de la victoria del oficial Nelson sobre las tropas de Napoleón.

VI 25ENE 19.30H

38€ 34€ 27€ 19€ 12€

ABONO 24  
ABONO 12 A

SÁ 26ENE 19.30H

38€ 34€ 27€ 19€ 12€

ABONO 24  
ABONO 12 A  
BIENVENIDA

DO 27ENE 11:30H

28€ 24€ 20€ 16€ 12€

+INFO

SALA SINFÓNICA

ÚLTIMO MINUTO 1€  
VIERNES, SÁBADOS Y  
DOMINGOS, MENORES DE  
30 AÑOS EN ZONAS  
ASIGNADAS



## LO TRÁGICO

DAVID AFKHAM <sup>DIRECTOR</sup>

GUSTAV MAHLER *Sinfonía nº 6 en la menor, «Trágica»*

Gustav Mahler nunca se resignó a perder su tristeza, por más que se encontrara en un «momento dulce» de su vida y su carrera, del mismo modo que nunca renunció a cada oportunidad musical que encontró para enfrentarse a su destino, fuera o no consciente de ello. Un destino aciago representado por tres golpes de martillo en el extenuante final de su *Sexta Sinfonía*, aquella en la que, según su mujer Alma, había transferido la música de su corazón a la partitura con la mayor de las facilidades. «Debe sonar como

el golpe que el hacha propina al tronco del árbol para derribarlo», fueron sus propias palabras. Tan funestas sonaban que decidió suprimir uno de los golpes. Con todo, fatales acontecimientos le seguirían: su abandono forzoso de la Ópera de Viena, su enfermedad cardíaca y la muerte de su hija María. Mahler huyendo de sí mismo y su sino fatal. Nosotros huyendo al mismo tiempo, ante el espejo de lo que somos y seremos. Adelantarse a lo que está por venir puede ser más trágico que el propio futuro.

VI 1 FEB 19.30H

38€ 34€ 27€ 19€ 12€

ABONO 24  
ABONO 16  
ABONO 12 B

SÁ 2 FEB 19.30H

38€ 34€ 27€ 19€ 12€

ABONO 24  
ABONO 16  
ABONO 12 B  
ESPECTACULAR

DO 3 FEB 11.30H

28€ 24€ 20€ 16€ 12€

+INFO

SALA SINFÓNICA

ÚLTIMO MINUTO 1€  
VIERNES, SÁBADOS Y  
DOMINGOS, MENORES DE  
30 AÑOS EN ZONAS  
ASIGNADAS



## EXODUS: DE DIOS Y REYES

WILLIAM CHRISTIE DIRECTOR

GEORG FRIEDRICH HÄNDEL *Concierto grosso, n° 7 HWV 318 Alexanderfest / Israel in Egypt (Israel en Egipto) HWV 54, selección de números corales / Coronation Anthem n° 3: The King shall rejoice (El Rey se regocijará) HWV 260 / Concierto grosso n° 6, en sol menor, HWV 324, opus 6 / Coronation Anthem n° 1, Zadok the Priest (Zadok el sacerdote) HWV 258*

Monsieur Christie meticuloso jardinero y extraordinario director, vuelve a situarse al frente de la Nacional para convertirse en nuestro particular Moisés, y esto ya es decir mucho, sino todo, para conducirnos por el éxodo entre dioses y reyes. El pueblo de Israel oprimido en el Egipto de los faraones, en una selección de brillantes momentos pertenecientes a uno de los mejores trabajos corales del gran Haendel. Circunscriben el

oratorio varias celebraciones: Alejandro Magno en forma de *Concerto grosso* y Jorge II de Gran Bretaña, para cuya coronación el compositor escribió una serie de himnos, algunos de los cuales se recogen aquí: *Zadok the Priest* (un sacerdote siempre es necesario entre dioses y reyes) y *The King shall rejoice...* y a buen seguro que se regocijó, pues desde entonces se interpreta en todas y cada una de las coronaciones de los reyes británicos.

VI 8 FEB 19.30H

38€ 34€ 27€ 19€ 12€

ABONO 24  
ABONO 16  
ABONO 12 A

SÁ 9 FEB 19.30H

38€ 34€ 27€ 19€ 12€

ABONO 24  
ABONO 16  
ABONO 12 A  
BIENVENIDA

DO 10 FEB 11:30H

28€ 24€ 20€ 16€ 12€

+INFO

SALA SINFÓNICA

ÚLTIMO MINUTO 1€  
VIERNES, SÁBADOS Y  
DOMINGOS, MENORES DE  
30 AÑOS EN ZONAS  
ASIGNADAS





## LA ATRACCIÓN DE LO DISTANTE

RAMÓN TEBAR <sup>DIRECTOR</sup> PINCHAS ZUKERMAN <sup>VIOLÍN</sup>

JOAQUÍN RODRIGO *A la busca del más allá* / WOLFGANG AMADEUS MOZART *Rondó para violín y orquesta en do mayor, K373* / PIOTR ILITCH TCHAIKOVSKY *Sérénade mélancolique (Serenata melancólica) en si bemol menor, opus 26* / LUDWIG VAN BEETHOVEN *Romanza para violín y orquesta nº 1 en sol mayor, opus 40* / SERGEI RACHMANINOV *Sinfonía nº 2 en mi menor, opus 27*

Joaquín Rodrigo en el espacio. Un poema sinfónico, *A la busca del más allá*, dedicado a la NASA y en el que se pregunta por los confines del universo. Mozart, Tchaikovsky y Beethoven, como todos los grandes, también exploraron los límites de su cosmos personal, el de la música, aquí en una selección de obras breves con el maestro del violín Pinchas Zukerman. Desde una distancia más física, más reducida, la Segunda Sinfonía de Rachmaninov surge como un grandilocuente estallido melódico ante la fragmentación compositiva sufrida por el ruso con el cambio de siglo y tras el rotundo

fiasco que resultó su Primera Sinfonía, que le empujó a una depresión por la que necesitó hipnosis y psicoterapia. También como respuesta a la previsible Revolución Rusa que Rachmaninov vislumbrara desde la lejana Dresde. Es una respuesta tan intensa como melódica, como lo es todo Rachmaninov al fin y al cabo, que encuentra su punto álgido en un adagio ante el que es imposible no llorar de la impresión. Una vez estrenada, tal es la carga emocional que encierra, el ruso afirmó que nunca jamás volvería a escribir una sinfonía... aunque treinta años después cambiase de parecer.

VI 15 FEB 19.30H

38€ 34€ 27€ 19€ 12€

ABONO 24  
ABONO 16  
ABONO 12 B

SÁ 16 FEB 19.30H

38€ 34€ 27€ 19€ 12€

ABONO 24  
ABONO 16  
ABONO 12 B  
PAROXISMOS

DO 17 FEB 11.30H

28€ 24€ 20€ 16€ 12€

+INFO

SALA SINFÓNICA

ÚLTIMO MINUTO 1€  
VIERNES, SÁBADOS Y  
DOMINGOS, MENORES DE  
30 AÑOS EN ZONAS  
ASIGNADAS



## LOS GOZOS Y LAS LUCES

DAVID AFKHAM <sup>DIRECTOR</sup>  
CHRISTIAN TETZLAFF <sup>VIOLÍN</sup>

JESÚS RUEDA *Naufragios* \* / GYÖRGY LIGETI *Concierto para violín* /  
WOLFGANG AMADEUS MOZART *Sinfonía n.º 41 en do mayor, K551, «Júpiter»*

Alcanzar el paroxismo del gozo puede elevarnos a alturas superiores, etéreas y luminosas, como bien demuestran dos músicos distanciados en el tiempo: Mozart y Ligeti, este con su *Concierto para violín* en manos de Christian Tetzlaff, todo un especialista en la música del compositor húngaro. Desde el *Aria* del segundo movimiento, que nos invita, a través de ecos de épocas pasadas, a mirar hacia nuestro interior, hasta el frenético *Appassionato* final, todo en una espectacular panoplia de recursos y posibilidades que

engloban desde la música medieval hasta la microinterválica más contemporánea, y siempre en el discurso sonoro de transparencia e ingravidez tan propia de Ligeti. Tras ello, la última sinfonía del compositor salzburgoés, la número 41 «Júpiter», en una explosión de energía, dicha y buenrollismo mozartiano que esconden al genio absoluto poniéndose de nuevo a prueba, trenzando melodías, tensando los contrastes... y reverenciándose ante sus maestros.

\*Obra encargo de la Orquesta y Coro Nacionales de España. Estreno absoluto.

VII1MAR 19.30H

38€ 34€ 27€ 19€ 12€

ABONO 24  
ABONO 16  
ABONO 12 A

SÁ2MAR 19.30H

38€ 34€ 27€ 19€ 12€

ABONO 24  
ABONO 16  
ABONO 12 A  
PAROXISMOS

DO3MAR 11:30H

28€ 24€ 20€ 16€ 12€

+INFO

SALA SINFÓNICA  
ÚLTIMO MINUTO 1€  
VIERNES, SÁBADOS Y  
DOMINGOS, MENORES DE  
30 AÑOS EN ZONAS  
ASIGNADAS



## MUERTE ENTRE LAS FLORES III: VALS QUE AGONIZA

JUANJO MENA <sup>DIRECTOR</sup>  
XIAYIN WANG <sup>PIANO</sup>

FRANZ SCHUBERT *Sinfonía nº 5 en si bemol mayor, D. 485* / ANTÓN GARCÍA ABRIL *Tres escenas del ballet «La Gitanilla»* / BENJAMIN BRITTEN *Concierto para piano en re mayor, opus 13* / FRANZ SCHUBERT *Sinfonía nº 4 en do menor, D. 417, «Trágica»*

Última entrega Schubert-Britten de la temporada, a la que se suma un invitado de excepción: Antón García Abril, con una selección de su ballet *La Gitanilla*, inspirado en la obra homónima de Cervantes. Simple y directo, en palabras del propio compositor, se presenta el *Concierto para piano* de Britten, todo un ejercicio de endiablado virtuosismo técnico. De nuevo la guerra invade sus pentagramas, con un vals tan inquietante como estremecedor, coincidiendo en el tiempo de su composición con la anexión

de Austria, cuna del vals, a la Alemania Nazi. Curioso. Sobrecogedor. La *Cuarta* de Schubert, apellidada «Trágica», toma inspiración del padre creador: Beethoven, así como de Haydn y su *Creación*. Frente a ella, la *Quinta*, de corte completamente clásico, reminiscencias beethovenianas y carácter despreocupado, de clarividente melodía. Juntas, suponen una extraordinaria exposición del calor romántico latente, ansioso, empujando por emerger.

VI 8 MAR 19.30H

38€ 34€ 27€ 19€ 12€

ABONO 24  
ABONO 12 B

SÁ 9 MAR 19.30H

38€ 34€ 27€ 19€ 12€

ABONO 24  
ABONO 12 B  
BIENVENIDA

DO 10 MAR 11:30H

28€ 24€ 20€ 16€ 12€

+INFO

SALA SINFÓNICA

ÚLTIMO MINUTO 1€  
VIERNES, SÁBADOS Y  
DOMINGOS, MENORES DE  
30 AÑOS EN ZONAS  
ASIGNADAS





## TODO POR LA PATRIA

SEMYON BYCHKOV DIRECTOR

BEDŘICH SMETANA *Má vlast* (Mi patria)

Bedrich Smetana, que acabó sus días sordo y recluso en un sanatorio mental, siempre lo dio todo por la patria. En un último acto de heroísmo musical, cuando su vida y sus mejores tiempos ya habían volado, como de forma estremecedora recoge en su cuarteto para cuerdas «De mi vida», erigió una monumental oda nacionalista en seis capítulos independientes, que agrupó bajo el nombre de *Má vlast* (Mi patria). El imponente castillo de Vysehrad, el Moldava en una de las músicas más sugerentes de la historia, la

guerrera Sárka con la lucha de las mujeres por ser libres, los bosques de Bohemia, la ciudad de Tábor y la montaña Blaník, donde según la leyenda, duermen en su seno las tropas de San Venceslao, quienes acudirán a defender la nación checa cuando esta más lo necesite. Todos ellos se dan la mano bajo el manto nacionalista de Smetana, cuyo corazón latía al límite por su tierra, aquí al completo en una batuta sobresaliente como la de Semyon Bychkov.

VI 29 MAR 19.30H

38€ 34€ 27€ 19€ 12€

ABONO 24  
ABONO 16  
ABONO 12 A

SÁ 30 MAR 19.30H

38€ 34€ 27€ 19€ 12€

ABONO 24  
ABONO 16  
ABONO 12 A  
ESPECTACULAR

DO 31 MAR 11.30H

28€ 24€ 20€ 16€ 12€

+INFO

SALA SINFÓNICA  
ÚLTIMO MINUTO 1€  
VIERNES, SÁBADOS Y  
DOMINGOS, MENORES DE  
30 AÑOS EN ZONAS  
ASIGNADAS



## MORIR DE AMOR

JOSEP PONS <sup>DIRECTOR</sup>  
SALVADOR NAVARRO <sup>TROMPA</sup>

RICHARD WAGNER *Preludio y muerte de amor de la ópera Tristán e Isolda* /  
ÓSCAR NAVARRO *Concierto para Trompa y Orquesta Sinfónica\** /  
RICHARD WAGNER *Götterdämmerung* (El Ocaso de los Dioses): *Salida del sol, Dúo de amor, Viaje de Sigfrido por el Rin, Marcha fúnebre, Inmolación de Brunhilde*

«Por todas partes hay algo de arrebatado y de arrebatador, algo que aspira a ascender más arriba, algo de excesivo y superlativo (...). Será, si usted me lo concede, el grito supremo del alma elevada a su paroxismo». Son palabras de Charles Baudelaire enviadas por carta a Richard Wagner, en febrero de 1860, agradeciéndole su divina mano. Y eso que al alemán aún le quedaba por enseñarnos lo que de veras es el dolor y la conmoción: morir de amor con la música más maravillosa que se ha escrito sobre

ello: *Tristan und Isolde*. Frente a la funesta fortuna de los hombres, *La caída de los Dioses* y la destrucción del Walhalla, el final de un *Anillo* que lo cambiaría todo, en esta cita bajo la batuta de Josep Pons, director honorario de la Nacional, sumergido de lleno desde hace años en la obra wagneriana. Completa la noche el estreno del *Concierto para trompa y orquesta* de Óscar Navarro, que a buen seguro aportará el complemento cinematográfico que tan bien casa con el legado del genio alemán.

\*Obra encargo de la Orquesta y Coro Nacionales de España. Estreno absoluto.

VI5ABR 19.30H

38€ 34€ 27€ 19€ 12€

ABONO 24  
ABONO 16  
ABONO 12 B

SÁ6ABR 19.30H

38€ 34€ 27€ 19€ 12€

ABONO 24  
ABONO 16  
ABONO 12 B  
PAROXISMOS

DO7ABR 11:30H

28€ 24€ 20€ 16€ 12€

+INFO

SALA SINFÓNICA  
ÚLTIMO MINUTO 1€  
VIERNES, SÁBADOS Y  
DOMINGOS, MENORES DE  
30 AÑOS EN ZONAS  
ASIGNADAS



## DEL ALMA HUMANA

KRZYSZTOF URBAŃSKI <sup>DIRECTOR</sup>  
BENJAMIN GROSVENOR <sup>PIANO</sup>

LUDWIG VAN BEETHOVEN *Sinfonía nº 5 en do menor, opus 67* / JOHANNES BRAHMS *Concierto para piano nº 1 en re menor, opus 15*

Agárrense con fuerza a sus asientos y prepárense para que el destino les arrolle. Si sobreviven a la fuerza de estos dos titanes, podrán decir que habrán alcanzado el paroxismo de todas y cada una de las emociones posibles ¿acaso alguien puede resistirse a probar? Beethoven haciendo «estallar nuestros pechos con el lamento total, lleno de todas las pasiones», tal y como E.T.A. Hoffmann escribió tras el estreno de su *Quinta Sinfonía*. Una larga sombra se desplegaría con ella, alcanzando a cualquier sinfonismo posible, llámese Tchaikovsky,

Dvořák, Mahler, o por supuesto Brahms. Nada escapa al sentir musical más fidedigno al alma humana. Es el alma, abierta de par en par, lo que precisamente Brahms nos presenta en su *Concierto para piano nº1*. Nuestro sino ante el abismo, un intento por arrancarnos el corazón. Lo que él mismo sintió al ver a Schumann, maestro y amigo, perdiendo la vida en un manicomio, tras haber intentado suicidarse. El romanticismo alemán en su mayor expresión. Si hay límites, Beethoven y Brahms nos oprimen contra ellos.

VI 26 ABR 19.30H

38€ 34€ 27€ 19€ 12€

ABONO 24  
ABONO 16  
ABONO 12 A

SÁ 27 ABR 19.30H

38€ 34€ 27€ 19€ 12€

ABONO 24  
ABONO 16  
ABONO 12 A  
POPULAR

+INFO

SALA SINFÓNICA

ÚLTIMO MINUTO 1€  
SOLO VIERNES Y SÁBADOS,  
MENORES DE 30 AÑOS EN  
ZONAS ASIGNADAS





## ÍDOLOS E IDEALES

DAVID AFKHAM <sup>DIRECTOR</sup>  
ARCADI VOLODOS <sup>PIANO</sup>

LUDWIG VAN BEETHOVEN *Concierto para piano nº 3 en do menor, opus 37* / DIMITRI SHOSTAKOVICH *Sinfonía nº 7 en do mayor, opus 60, «Leningrado»*

Beethoven y Napoleón. Shostakovich y Stalin. ¿Quién dijo que el arte y la política no van de la mano? Al genio alemán le quedaba poco más de un año para que el ídolo, autoproclamándose emperador, se le cayese del pedestal. «Entonces, ¿no es más que un ser humano vulgar? Ahora también él pisoteará los derechos del hombre y se limitará a satisfacer su ambición. ¡Se elevará por encima del resto, se convertirá en tirano!». Su *Concierto para piano nº 3* se moldea de forma excelsa, enérgica, magnánima, como la de los grandes hombres a los que Beethoven admiraba, llámense Napoleón, Mozart o Luis Fernando de Prusia, a quien dedica

la obra. Mucho romanticismo ha habido siempre en la idealización del hombre... y no siempre nuestros ídolos parecen poder soportar los ideales que los levantaron. Del mismo modo le pasó a Shostakovich. Su *Séptima Sinfonía* fue vista por Stalin como la muestra de valores patrióticos que bien le valió la reintegración en el partido, siendo al mismo tiempo una verdadera oda funeraria, un réquiem por los caídos y por lo perdido. ¿Cabe en una misma música la exaltación de unos valores que producen sufrimiento y, a la vez, un homenaje a las víctimas de estos? En ello consiste la *Séptima*.

V **10**MAY 19.30H

38€ 34€ 27€ 19€ 12€

ABONO 24  
ABONO 12 B

S **11**MAY 19.30H

38€ 34€ 27€ 19€ 12€

ABONO 24  
ABONO 12 B  
PAROXISMOS

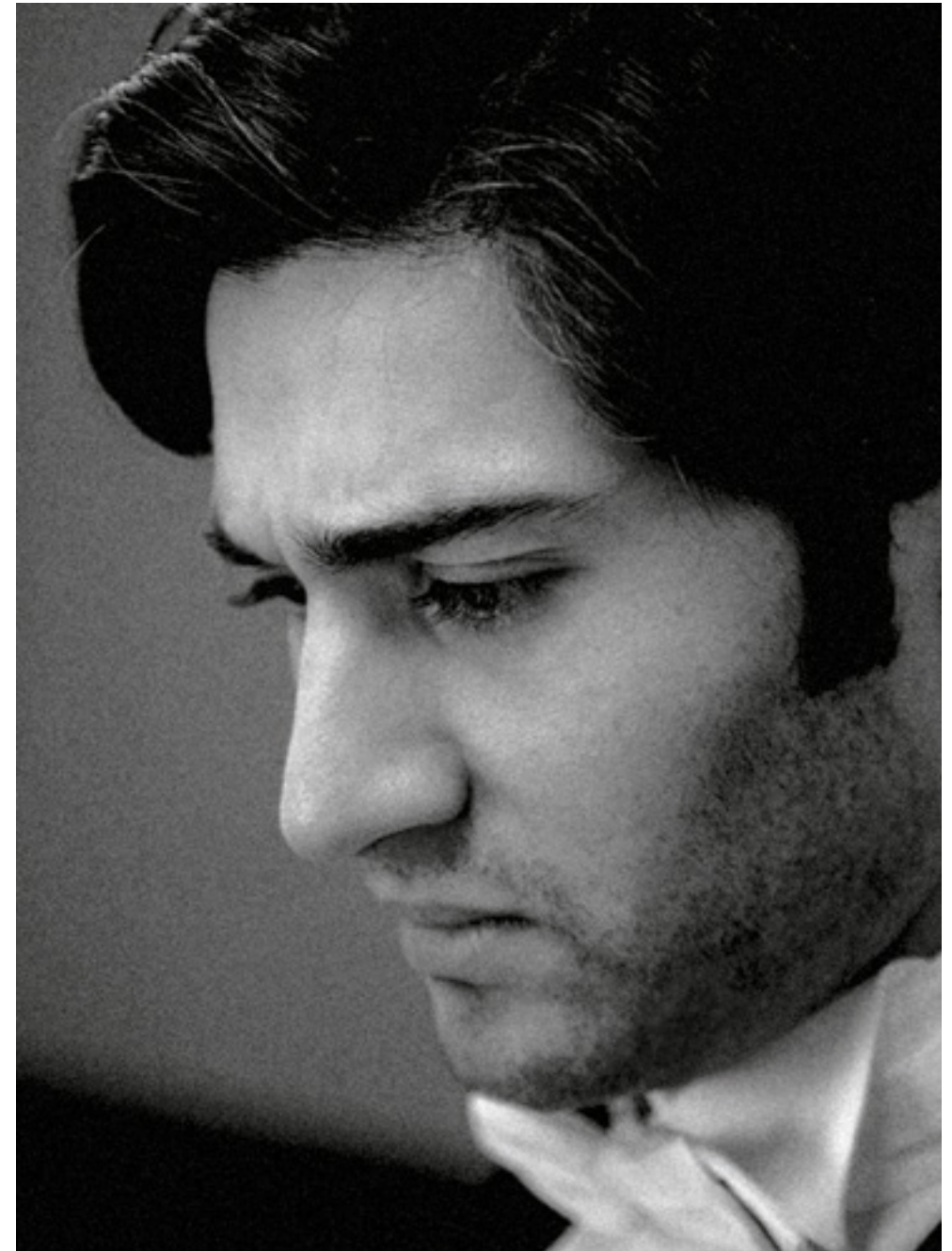
D **12**MAY 11:30H

28€ 24€ 20€ 16€ 12€

+INFO

SALA SINFÓNICA

ÚLTIMO MINUTO 1€  
VIERNES, SÁBADOS Y  
DOMINGOS, MENORES DE  
30 AÑOS EN ZONAS  
ASIGNADAS



## AL PONERSE EL SOL

MIGUEL HARTH-BEDOYA DIRECTOR  
AUGUSTIN HADELICH VIOLÍN

ANTÓN GARCÍA ABRIL *Hemeroscopium* / BÉLA BARTÓK *Concierto para violín nº 2, BB 117* / EDVARD GRIEG *Peer Gynt, opus 23*, selección

Cuando la Reichsmusikkamer solicitó a Bartók que demostrase su pureza racial para poder encargarle una nueva obra, este miró hacia el Oeste, allí donde se pone el sol, para continuar –y terminar– su carrera y su vida. Los Estados Unidos supondrían su frío exilio. Huir, escapar del horror nazi. Al mismo tiempo que la idea se volvía una realidad, su *Concierto para violín nº2*, que por mucho tiempo se creyó el único de su catálogo, tomó vida. Impecable, se dijo a sí mismo Bartók. Ormandy lo equiparó a

los de Beethoven, Mendelssohn y Brahms. A ese lugar donde se pone el sol, los griegos lo llamaban *Hemeroscopium*. Más una sensación, su percepción, como bien demuestra Antón García-Abril en su obra homónima. Y al final de todo viaje, tras ponerse el sol, uno nuevo siempre aparece. Bien lo sabe Peer Gynt, mientras es acunado por Solveig al final de una historia de Ibsen tan única como inusual en su catálogo y que Grieg elevó hasta la mayor de las emociones posibles gracias a su música.

VI **24 MAY** 19.30H

38€ 34€ 27€ 19€ 12€

ABONO 24  
ABONO 12 A

SÁ **25 MAY** 19.30H

38€ 34€ 27€ 19€ 12€

ABONO 24  
ABONO 12 A  
POPULAR

DO **26 MAY** 11.30H

28€ 24€ 20€ 16€ 12€

+INFO

SALA SINFÓNICA

ÚLTIMO MINUTO 1€  
VIERNES, SÁBADOS Y  
DOMINGOS, MENORES DE  
30 AÑOS EN ZONAS  
ASIGNADAS



## MADRE RUSIA

ANTONIO MÉNDEZ DIRECTOR JOSHUA BELL VIOLÍN  
 MARÍA JOSÉ MONTIEL MEZZOSOPRANO CORO DE LA  
 COMUNIDAD DE MADRID

ISAAC ALBÉNIZ *Merlín*, selección de la ópera / CAMILLE SAINT-SAËNS  
*Concierto para violín n.º 3 en si menor, opus 61* / SERGEI PROKOFIEV  
*Alexander Nevsky, opus 78*

Los estragos de las batallas pasadas vistos desde los tiempos de la nueva guerra. El héroe que regresa, como tantas veces regresó Prokofiev a su país, aquí con una de las más fascinantes cantatas que escucharse puedan, donde el patriotismo se siente a flor de piel y llevado a la gran pantalla por Sergei Eisenstein. Todo a través de una suerte de acorazado llamado Alexander Nevsky, semidiós nacional de una Rusia en la que, tras su llegada, «no queda enemigo alguno. ¡Alégrate y canta madre Rusia!». Un regalo

disfrutar además de la denostada *Merlín*, ópera de Albéniz, así como de una de las piezas más conocidas de Saint-Saëns, su *Concierto para violín n.º 3*, en manos del afamado Joshua Bell. Fue escrito para mayor gloria del pamplonés Pablo Sarasate, quien en seguida lo calificó de «joya». Con un protagonismo absoluto del instrumento solista, de palpitantes melodías y arrollador virtuosismo, el violinista rogó al editor del compositor que nadie lo tocara antes que él.

VI 31 MAY 19.30H

38€ 34€ 27€ 19€ 12€

ABONO 24  
 ABONO 16  
 ABONO 12 B

SA 1 JUN 19.30H

38€ 34€ 27€ 19€ 12€

ABONO 24  
 ABONO 16  
 ABONO 12 B  
 PAROXISMOS

+INFO

SALA SINFÓNICA

ÚLTIMO MINUTO 1€  
 SOLO VIERNES Y SÁBADOS,  
 MENORES DE 30 AÑOS EN  
 ZONAS ASIGNADAS





## EL MUERTO AL HOYO

PAOLO BRESSAN <sup>DIRECTOR</sup> HORACIO CURTI <sup>SHAKUHACHI</sup>

SERGEI RACHMANINOV *Die Toteninsel* (La Isla de los Muertos) /  
RAMON HUMET *Desert* \* / OTTORINO RESPIGHI *Poemas sinfónicos «Le fontane  
di Roma»* (Las fuentes de Roma) e *«I pini di Roma»* (Los pinos  
de Roma) *de la Trilogía romana.*

*La isla de los muertos*, que no fue una sino una serie de pinturas del simbolista suizo Arnold Böcklin, obsesionó a Hitler y ha inspirado a artistas de la más diversa índole, desde Strindberg a Ridley Scott en su última entrega de *Alien*. En el terreno musical, la versión más conocida la ha realizado Rachmaninov con su obra homónima. Una respiración en forma de vaivén contempla la muerte ante nosotros, con el *Dies Irae* como constante y una suerte de variaciones sobre el tema principal, del mismo modo que Böcklin realizó varias versiones de su obra. En claro contraste se ofrecerán los

pinos y las fuentes de la capital italiana, en una de las paletas de color más vivas e intensas de todo el panorama musical. Respighi poniéndonos a prueba con los atardeceres, los calores y ese olor a resina que en sus compases se nos clava hasta el tuétano. La ciudad y sus rincones nos zarandean, nos envuelven, nos contemplan. El muerto al hoyo y el vivo... a Roma. Ramón Humet, estrenará *Desert*, obra para orquesta y shakuhachi o flauta vertical utilizada por algunos monjes budistas para su meditación con la que celebraremos el bicentenario del Museo del Prado.

\*Obra encargo de la Orquesta y Coro Nacionales de España con motivo de la conmemoración del II Centenario del Museo Nacional del Prado. Estreno absoluto.



VI 14 JUN 19.30H

38€ 34€ 27€ 19€ 12€

ABONO 24  
ABONO 16  
ABONO 12 A

SÁ 15 JUN 19.30H

38€ 34€ 27€ 19€ 12€

ABONO 24  
ABONO 16  
ABONO 12 A  
ESPECTACULAR

DO 16 JUN 11.30H

28€ 24€ 20€ 16€ 12€

+INFO

SALA SINFÓNICA

ÚLTIMO MINUTO 1€  
VIERNES, SÁBADOS Y  
DOMINGOS, MENORES DE  
30 AÑOS EN ZONAS  
ASIGNADAS



## VOLVER AL HOGAR

JUANJO MENA DIRECTOR  
TRULS MORK SOPRANO

DANIEL APODAKA *Concierto para orquesta* \* / CARMELO ALONSO  
BERNAOLA *Mística* / JESÚS GURIDI *Diez melodías vascas* / ANTONÍN DVOŘÁK  
*Concierto para violonchelo en si menor, opus 104*

Si la *Novena* de Dvořák, su obra más conocida, es una visión del nuevo mundo desde ojos bohemios, su *Concierto para violonchelo*, tal vez el más conocido de todo el repertorio, no es sino su corazón regresando a Bohemia desde los éxitos de América. Todo un ramillete de folklore, formas y sentimientos de su tierra, con un instrumento solista, aquí con el genial Truls Mork como invitado de excepción, que en ningún momento deja de cantar, extasiado por el recuerdo. Tanto, que tras su finalización, Dvořák se dio cuenta

de que ya no podía volver a dejar su casa. Juanjo Mena también nos acercará a su hogar, a Vitoria, de la mano de Jesús Guridi, sin duda el compositor más reconocido de su tierra. Sus obras líricas, de gran influjo wagneriano, como *El caserío*, *Mirentxu* o *Amaya* dan buena cuenta de lo enraizado del folklore vasco en sus partituras, del mismo modo que, como no puede ser de otra manera, sucede en sus *Diez melodías vascas*, embebidas de los cantos populares de los que surgieron, o sus *Cuadros vascos*.

\*Obra encargo de la Orquesta y Coro Nacionales de España. Estreno absoluto.

VI 28 JUN 19.30H

38€ 34€ 27€ 19€ 12€  
ABONO 24  
ABONO 16  
ABONO 12 B

SÁ 29 JUN 19.30H

38€ 34€ 27€ 19€ 12€  
ABONO 24  
ABONO 16  
ABONO 12 B  
BIENVENIDA

DO 30 JUN 11.30H

28€ 24€ 20€ 16€ 12€

+INFO

SALA SINFÓNICA  
ÚLTIMO MINUTO 1€  
VIERNES, SÁBADOS Y  
DOMINGOS, MENORES DE  
30 AÑOS EN ZONAS  
ASIGNADAS



# CICLO SATÉLITES



1

CICLO SATÉLITES | FEMINALIA

## COLORES PRIMARIOS

CARMEN GURRIARÁN <sup>SOPRANO</sup> PALOMA FRIEDHOFF <sup>SOPRANO</sup>  
 ROSA MIRANDA <sup>SOPRANO</sup> PATRICIA GONZÁLEZ <sup>SOPRANO</sup>  
 NEGAR MEHRAVARAN <sup>MEZZOSOPRANO</sup> MANUELA MESA <sup>MEZZOSOPRANO</sup>  
 MARTA CAAMAÑO <sup>CONTRALTO</sup> HELIA MARTÍNEZ <sup>CONTRALTO</sup>  
 SELMA GARCÍA <sup>ARPA</sup>

*Obras de* HELMUT BARBE, GUSTAV HOLST, PILAR JURADO,  
 PETR EBEN, ZOLTAN KODALY



MA25SEP 19.30H

+INFO

11€

ABONO COMPLETO SATÉLITES  
 ABONO CÁMARA

SALA DE CÁMARA

ÚLTIMO MINUTO 1€  
 MENORES DE 30 AÑOS EN ZONAS ASIGNADAS

2

CICLO SATÉLITES | TROMBOCUSSION

## BRASSDRUM

JUAN CARLOS MATAMOROS <sup>TROMBÓN TENOR</sup>  
 FRANCISCO GUILLÉN <sup>TROMBÓN BAJO</sup> JOAN CASTELLÓ <sup>PERCUSIÓN</sup>  
 RAFAEL GÁLVEZ <sup>PERCUSIÓN</sup>

*Obras de* PAUL SARCICH, JACOB TER VELDHUIS, ROBERT MARINO, DANIEL  
 SCHNYDER, RAVI SHANKAR Y FRANCISCO COLL



MA2OCT 19.30H

+INFO

11€

ABONO COMPLETO SATÉLITES  
 ABONO CÁMARA

SALA DE CÁMARA

ÚLTIMO MINUTO 1€  
 MENORES DE 30 AÑOS EN ZONAS ASIGNADAS

3

CICLO SATÉLITES | CUARTETO KINNARA Y MIGUEL JIMÉNEZ

## EL PAROXISMO DE FRANZ SCHUBERT

JONE DE LA FUENTE <sup>VIOLÍN</sup> ELSA SÁNCHEZ <sup>VIOLÍN</sup>  
ALICIA SALAS <sup>VIOLA</sup> MIREYA PEÑARROJA <sup>VIOLONCHELO</sup>  
MIGUEL JIMÉNEZ <sup>VIOLONCHELO</sup>

FRANZ SCHUBERT *Trío nº 1 en si bemol mayor, D 471 / Cuarteto nº 11 en mi mayor, D 353 / Quinteto en do mayor para dos violonchelos, opus 163, D 956*



MA9OCT 19.30H

+INFO

11€

ABONO COMPLETO SATÉLITES  
ABONO CÁMARA

SALA DE CÁMARA

ÚLTIMO MINUTO 1€  
MENORES DE 30 AÑOS EN ZONAS ASIGNADAS

4

CICLO SATÉLITES | LES INÉGALES

## LA VIE À VERSAILLES

JOAN ESPINA <sup>VIOLÍN</sup> JONE DE LA FUENTE <sup>VIOLÍN</sup> RAQUEL  
HERNANDO <sup>VIOLÍN</sup> ANA LLORENS <sup>VIOLÍN</sup> LUMINITA NENITA <sup>VIOLÍN</sup>  
CHRISTIAN ROIG <sup>VIOLÍN</sup> ELSA SÁNCHEZ <sup>VIOLÍN</sup> ALICIA  
SALAS <sup>VIOLA</sup> MARTÍ VARELA <sup>VIOLA</sup> JOSEP TRESCOLÍ <sup>VIOLONCHELO</sup>  
MIREYA PEÑARROJA <sup>VIOLONCHELO</sup> ANTONIO GARCÍA <sup>CONTRABAJO</sup>  
DANIEL OYARZÁBAL <sup>CLAVE</sup> RAFA GÁLVEZ <sup>PERCUSIÓN</sup>

*Obras de* GEORG PHILIPP TELEMANN, MICHEL CORRETTE, JEAN-PHILIPPE RAMEAU, FRANÇOIS COUPERIN, JOSEPH BODIN DE BOISMORTIER



MA6NOV 19:30H

+INFO

11€

ABONO COMPLETO SATÉLITES  
ABONO CÁMARA

SALA DE CÁMARA

ÚLTIMO MINUTO 1€  
MENORES DE 30 AÑOS EN ZONAS ASIGNADAS

5

CICLO SATÉLITES | BRASSONEQUINET

## BRASS DELICATESSEN

ADÁN DELGADO <sup>TROMPETA</sup> JUAN ANTONIO  
MARTÍNEZ <sup>TROMPETA</sup> PEDRO JORGE GARCÍA <sup>TROMPA</sup> JUAN  
CARLOS MATAMOROS <sup>TROMBÓN</sup> JOSÉ MARTÍNEZ <sup>TUBA</sup>

*Obras de* GEORG FRIEDRICH HÄNDEL (ARR. JOSHUA HAUSER), JOHANN  
SEBASTIAN BACH (ARR. F. MILLS), MICHAEL ARNOLD KAMEN, WITOLD  
LUTOSLAWSKI, JUAN COLOMER, ISAAC ALBÉNIZ  
(ARR. CARLOS BENETÓ)



MA27NOV 19.30H

+INFO

11€

ABONO COMPLETO SATÉLITES  
ABONO CÁMARA

SALA DE CÁMARA

ÚLTIMO MINUTO 1€  
MENORES DE 30 AÑOS EN ZONAS ASIGNADAS

6

CICLO SATÉLITES | CUARTETO MILLENIUM

## LA LUZ DEL SOL

KREMENA GANCHEVA <sup>VIOLÍN</sup> LORENA OTERO <sup>VIOLA</sup> ZSÓFIA  
KELETI <sup>VIOLONCHELO</sup> MARIANA GURKOVA <sup>PIANO</sup>

GABRIEL FAURÉ *Cuarteto con piano nº 2, opus 45 en sol menor* / JOHANNES  
BRAHMS *Cuarteto con piano nº 1, opus 25 en sol menor*



MI12DIC 19.30H

+INFO

11€

ABONO COMPLETO SATÉLITES  
ABONO CÁMARA

SALA DE CÁMARA

ÚLTIMO MINUTO 1€  
MENORES DE 30 AÑOS EN ZONAS ASIGNADAS



7

CICLO SATÉLITES | CAPELLA IBÉRICA

## IN TERRA ALIENA

MARGARITA RODRÍGUEZ <sup>SOPRANO</sup> SANDRA COTARELO <sup>SOPRANO</sup>  
 AINARA MORANT <sup>MEZZOSOPRANO</sup> HELIA MARTÍNEZ <sup>CONTRALTO</sup>  
 ARIEL HERNÁNDEZ <sup>TENOR</sup> DIEGO BLÁZQUEZ <sup>TENOR</sup> ÁLVARO  
 DE PABLO <sup>BARÍTONO</sup> ALESANDER PÉREZ <sup>BAJO</sup>  
 MANUEL TORRADO <sup>DIRECTOR</sup>

Obras de PHILIPPE DE MONTE, FRANCISCO GUERRERO, DIOGO DIAS MELGÁS,  
 ORLANDO DI LASSO, CRISTÓBAL DE MORALES, PEDRO RUIMONTE,  
 TOMÁS LUIS DE VICTORIA



MA8ENE 19.30H

+INFO

11€

ABONO COMPLETO SATÉLITES  
ABONO CÁMARA

SALA DE CÁMARA

ÚLTIMO MINUTO 1€  
MENORES DE 30 AÑOS EN ZONAS ASIGNADAS

8

CICLO SATÉLITES | NEOPERCUSIÓN

## ANTOLOGÍA DE CANCIONES DE DESALIENTO Y ESPERANZA

PILAR PUJOL <sup>CONTRALTO</sup> ARIEL HERNÁNDEZ <sup>TENOR</sup> ISABEL  
 PUENTE <sup>PIANO</sup> JUANJO GUILLEM <sup>PERCUSIÓN  
Y DIRECCIÓN</sup>  
 RAFA GÁLVEZ <sup>PERCUSIÓN</sup> JUAN CARLOS PELUFO <sup>PERCUSIÓN</sup>  
 DANIEL MOZAS <sup>PERCUSIÓN</sup>

VARIOS AUTORES S. XIV Y XV *Cancionero musical de palacio* / MIGUEL GÁLVEZ  
 TARONCHER *Spanish songbook I\** / GEORGE CRUMB *A journey  
beyond time* (Un viaje a lo largo del tiempo)



\*Estreno mundial

LU21ENE 19.30H

+INFO

11€

ABONO COMPLETO SATÉLITES  
ABONO CÁMARA

SALA DE CÁMARA

ÚLTIMO MINUTO 1€  
MENORES DE 30 AÑOS EN ZONAS ASIGNADAS

9

CICLO SATÉLITES | ENSEMBLE L'ANTICA

## EL CORAZÓN DE LO MÍSTICO

MAR RODRÍGUEZ<sup>VIOLÍN</sup> ANA LLORENS<sup>VIOLÍN</sup> ANTONIO CÁRDENAS<sup>VIOLÍN</sup> LUMINITA NENITA<sup>VIOLÍN</sup> CHRISTIAN ROIG<sup>VIOLÍN</sup> ADELINA VASILEVA<sup>VIOLÍN</sup> SERGIO VALLEJO<sup>VIOLA</sup> LORENA VIDAL<sup>VIOLA</sup> JOSEP TRESCOLÍ<sup>VIOLONCHELO</sup> JOAQUÍN FERNÁNDEZ<sup>VIOLONCHELO</sup> JULIO PASTOR<sup>CONTRABAJO</sup> ROBERT SILLA<sup>OBOE</sup> AMIR-JOHN HADDAD<sup>BUZUKI</sup>

Obras de A. VIVALDI, G. F. HÄNDEL, J. S BACH, S. BARBER, B. BRITTEN



MA5FEB 19.30H

+INFO

11€

ABONO COMPLETO SATÉLITES  
ABONO CÁMARA

SALA DE CÁMARA

ÚLTIMO MINUTO 1€  
MENORES DE 30 AÑOS EN ZONAS ASIGNADAS

10

CICLO SATÉLITES

## MONOGRÁFICO DE JOHN WILLIAMS: EN BUSCA DE LO DESCONOCIDO

ELSA SÁNCHEZ<sup>VIOLÍN</sup> ALICIA SALAS<sup>VIOLA</sup>  
 JOSÉ M<sup>a</sup> FERRERO<sup>OBOE</sup> JUAN ANTONIO MARTÍNEZ<sup>TROMPETA</sup>  
 JOSÉ MARTÍNEZ<sup>TUBA</sup> RAQUEL GORGOJO<sup>PIANO</sup>

JOHN WILLIAMS *Concerto for tuba / Concerto for trumpet / Duo Concertante for violin and viola / Concerto for oboe*



MA19FEB 19.30H

+INFO

11€

ABONO COMPLETO SATÉLITES  
ABONO CÁMARA

SALA DE CÁMARA

ÚLTIMO MINUTO 1€  
MENORES DE 30 AÑOS EN ZONAS ASIGNADAS

11

CICLO SATÉLITES | CORO NACIONAL DE ESPAÑA

## AN ENGLISH SERVICE MÚSICA SACRA BRITÁNICA

MIGUEL ÁNGEL GARCÍA CAÑAMERO DIRECTOR  
DANIEL OYARZÁBAL ÓRGANO POSITIVO  
Y ÓRGANO MAYOR  
ENSEMBLE DE INSTRUMENTOS ANTIGUOS

*Obras de* HENRY PURCELL, CHARLES VILLIERS STANFORD, HERBERT HOWELLS,  
EDWARD ELGAR, CHARLES HUBERT HASTINGS PARRY



MI 27 FEB 19.30H

+INFO

11€

ABONO COMPLETO SATÉLITES  
ABONO ENSEMBLES

SALA DE CÁMARA

ÚLTIMO MINUTO 1€  
MENORES DE 30 AÑOS EN ZONAS ASIGNADAS

12

CICLO SATÉLITES

## AROUND THE WORLD: ENCUENTROS

JOAQUÍN FERNÁNDEZ VIOLONCHELO  
JOAN CASTELLÓ PERCUSIÓN

PHILIP GLASS *Opening* / JOSE LUIS GRECO *The Jewel of Istanbul*  
(la joya de Estambul)\* / OSWALDO GOLIJOV *Mariel* / ANDY AKIHO *21* /  
MATT BERRY *Interferometry*



\*Estreno absoluto

MI 13 MAR 19.30H

+INFO

11€

ABONO COMPLETO SATÉLITES  
ABONO CÁMARA

SALA DE CÁMARA

ÚLTIMO MINUTO 1€  
MENORES DE 30 AÑOS EN ZONAS ASIGNADAS



## UN RÉQUIEM ALEMÁN

MIGUEL ÁNGEL GARCÍA CAÑAMERO DIRECTOR  
 JESÚS CAMPO PIANO SERGIO ESPEJO PIANO

JOHANNES BRAHMS *Ein Menschliches Requiem* (Un Réquiem Humano)

En 1865 Brahms, en una carta a Clara Schumann, se refería a su op. 45 como «una especie de réquiem alemán»... Toda una declaración de intenciones de escribir una obra alejada del sentido litúrgico y de la tradición católica, más allá del idioma. Conmovido por la muerte de su amigo y mentor Robert Schumann y por el fallecimiento de su madre, iniciará su *Deutches Requiem* en 1865, legándonos una auténtica meditación sobre la vida y la muerte

a partir de textos bíblicos luteranos. Un Réquiem para los vivos, «humano», en palabras del propio Brahms, lleno de compasión, misericordia y esperanza. Desde su estreno en la catedral de Bremen en 1868, *Ein Deutes Requiem* se ha convertido en la cima coral de la producción del compositor hamburgués. En esta ocasión el Coro Nacional de España regresa a esta maravillosa música en la versión para coro y piano realizada por el propio Brahms.

SÁ 23 MAR 19.30H

11€

ABONO COMPLETO SATÉLITES  
 ABONO ENSEMBLES

+INFO

SALA SINFÓNICA

ÚLTIMO MINUTO 1€  
 MENORES DE 30 AÑOS EN ZONAS ASIGNADAS



14

CICLO SATÉLITES

## HOMENAJE A BRAHMS

MARIO PÉREZ<sup>VIOLÍN</sup> JONE DE LA FUENTE<sup>VIOLÍN</sup>  
 ALICIA SALAS<sup>VIOLA</sup> MARTÍ VARELA<sup>VIOLA</sup>  
 JOSEP TRESCOLÍ<sup>VIOLONCHELO</sup> JOAQUÍN FERNÁNDEZ<sup>VIOLONCHELO</sup>

JOHANNES BRAMS *Sexteto de cuerdas n.º 1 en si bemol mayor, opus 18 / Sexteto de cuerdas n.º 2 en sol mayor, opus 36*



MA9 ABR 19.30H

+INFO

11€

ABONO COMPLETO SATÉLITES  
ABONO CÁMARA

SALA DE CÁMARA

ÚLTIMO MINUTO 1€  
MENORES DE 30 AÑOS EN ZONAS ASIGNADAS

15

CICLO SATÉLITES | CORO NACIONAL DE ESPAÑA

## EN TORNO A CLARA SCHUMANN

MIGUEL ANGEL GARCÍA CAÑAMERO<sup>DIRECTOR</sup>  
 JESÚS CAMPO<sup>PIANO</sup> SERGIO ESPEJO<sup>PIANO</sup>

*Obras de ROBERT SCHUMANN, CLARA SHUMANN Y JOHANNES BRAHMS*



MA30 ABR 19.30H

+INFO

11€

ABONO COMPLETO SATÉLITES  
ABONO ENSEMBLES

SALA DE CÁMARA

ÚLTIMO MINUTO 1€  
MENORES DE 30 AÑOS EN ZONAS ASIGNADAS

## ENREDANDO SOMBRAS

ÁLVARO OCTAVIO <sup>FLAUTA</sup>  
 VÍCTOR ÁNCHEL <sup>OBOE Y NARRADOR</sup> RAFA GÁLVEZ <sup>PERCUSIÓN</sup>

BENJAMIN BRITTEN *Pan, de las «Seis Metamorfosis después de Ovidio»* / IANNIS XENAKIS *Dmaathen* / CLAUDE DEBUSSY *Syrinx* / RODNEY BENNETT *After Syrinx* / NATHAN DAUGHTREY *Tangling Shadows* (Enredo de sombras) / MORTON FELDMAN *Instruments III* / TORU TAKEMITSU *Towards The Sea* (Hacia el mar)



LU27MAY 19.30H

+INFO

11€

ABONO COMPLETO SATÉLITES  
 ABONO CÁMARA

SALA DE CÁMARA

ÚLTIMO MINUTO 1€  
 MENORES DE 30 AÑOS EN ZONAS ASIGNADAS

## DESDE RUSIA CON AMOR

GEORGY VASILENKO <sup>VIOLÍN</sup> JESÚS ÁNGEL LEÓN <sup>VIOLÍN</sup>  
 LUMINITA NENITA <sup>VIOLÍN</sup> VIRGINIA APARICIO <sup>VIOLA</sup> JOSÉ  
 MARÍA MAÑERO <sup>VIOLONCHELO</sup> LAURA ASENSIO <sup>CONTRABAJO</sup> CARLOS  
 CASADÓ <sup>CLARINETE</sup> ADÁN DELGADO <sup>TROMPETA</sup> SEBASTIÁN  
 MARINÉ <sup>PIANO</sup> LUIS AGUIRRE <sup>DIRECTOR</sup>

*Obras de* SEBASTIÁN MARINÉ, SERGEI PROKOFIEV, DMITRI SHOSTAKOVICH,  
 IGOR STRAVINSKY, JESÚS ÁNGEL LEÓN



LU3JUN 19.30H

+INFO

11€

ABONO COMPLETO SATÉLITES  
 ABONO CÁMARA

SALA DE CÁMARA

ÚLTIMO MINUTO 1€  
 MENORES DE 30 AÑOS EN ZONAS ASIGNADAS



EVENTOS ESPECIALES

DESCUBRE...

1

DESCUBRE... | ORQUESTA NACIONAL DE ESPAÑA

# LA CONSAGRACIÓN DE LA PRIMAVERA DE IGOR STRAVINSKY

DAVID AFKHAM <sup>DIRECTOR</sup>

IGOR STRAVINSKY *Le Sacre du printemps* (La consagración de la primavera)



DO 30 SEP 12.00H

+INFO

28€ 24€ 20€ 16€

CHARLA PREVIA + CONCIERTO 12:00H  
MEET & GREET 13:00H

SALA SINFÓNICA

EL PRECIO DE LA ENTRADA INCLUYE LA CHARLA PREVIA Y UNA CONSUMICIÓN AL FINALIZAR EL CONCIERTO. EVENTO SIN PAUSA.

2

DESCUBRE... | ORQUESTA NACIONAL DE ESPAÑA

# LA OCTAVA DE DVOŘÁK

CHRISTOPH ESCHENBACH <sup>DIRECTOR</sup>

ANTONÍN DVOŘÁK *Sinfonía n° 8 en sol mayor, opus 88*



DO 18 NOV 12.00H

+INFO

28€ 24€ 20€ 16€

CHARLA PREVIA + CONCIERTO 12:00H  
MEET & GREET 13:00H

SALA SINFÓNICA

EL PRECIO DE LA ENTRADA INCLUYE LA CHARLA PREVIA Y UNA CONSUMICIÓN AL FINALIZAR EL CONCIERTO. EVENTO SIN PAUSA.

3

DESCUBRE... | ORQUESTA NACIONAL DE ESPAÑA

## EL CONCIERTO PARA PIANO N° 1 DE BRAHMS

KRZYSZTOF URBAŃSKI <sup>DIRECTOR</sup>  
BENJAMIN GROSVENOR <sup>PIANO</sup>

JOHANNES BRAHMS *Concierto para piano n° 1 en re menor, opus 15*



DO 28 ABR 12.00H

+INFO

28€ 24€ 20€ 16€

CHARLA PREVIA + CONCIERTO 12:00H  
MEET & GREET 13:00H

SALA SINFÓNICA

EL PRECIO DE LA ENTRADA INCLUYE LA CHARLA  
PREVIA Y UNA CONSUMICIÓN AL FINALIZAR EL  
CONCIERTO. EVENTO SIN PAUSA.

4

DESCUBRE... | ORQUESTA Y CORO NACIONALES DE ESPAÑA

## EL ALEXANDER NEVSKY DE PROKOFIEV

ANTONIO MÉNDEZ <sup>DIRECTOR</sup> MARÍA JOSÉ MONTIEL <sup>MEZZOSOPRANO</sup>  
CORO DE LA COMUNIDAD DE MADRID

SERGEI PROKOFIEV *Alexander Nevsky, opus 78*



DO 2 JUN 12.00H

+INFO

28€ 24€ 20€ 16€

CHARLA PREVIA + CONCIERTO 12:00H  
MEET & GREET 13:00H

SALA SINFÓNICA

EL PRECIO DE LA ENTRADA INCLUYE LA CHARLA  
PREVIA Y UNA CONSUMICIÓN AL FINALIZAR EL  
CONCIERTO. EVENTO SIN PAUSA.



EVENTOS ESPECIALES

# CONCIERTOS MINI

Las fechas y lugares de los conciertos se anunciarán  
durante el transcurso de la temporada.

EVENTOS ESPECIALES

# CINE Y MÚSICA

## «METROPOLIS»

NACHO DE PAZ DIRECTOR

GOTTFRIED HUPPERTZ *Metropolis* Banda sonora original para la película

A Fritz Lang le conocemos todos – y quien no, aquí tiene una ocasión tan única como espectacular. A Gottfried Huppertz no tanto y por si acaso, he aquí las presentaciones: ante nosotros, el encargado de dar vida musical a una de las mayores genialidades del séptimo arte como es *Metropolis*, icono del cine mudo y agente imprescindible en dar vida al expresionismo alemán en el cine de los años 20. No sólo en la película que aquí se mostrará, sino también en un

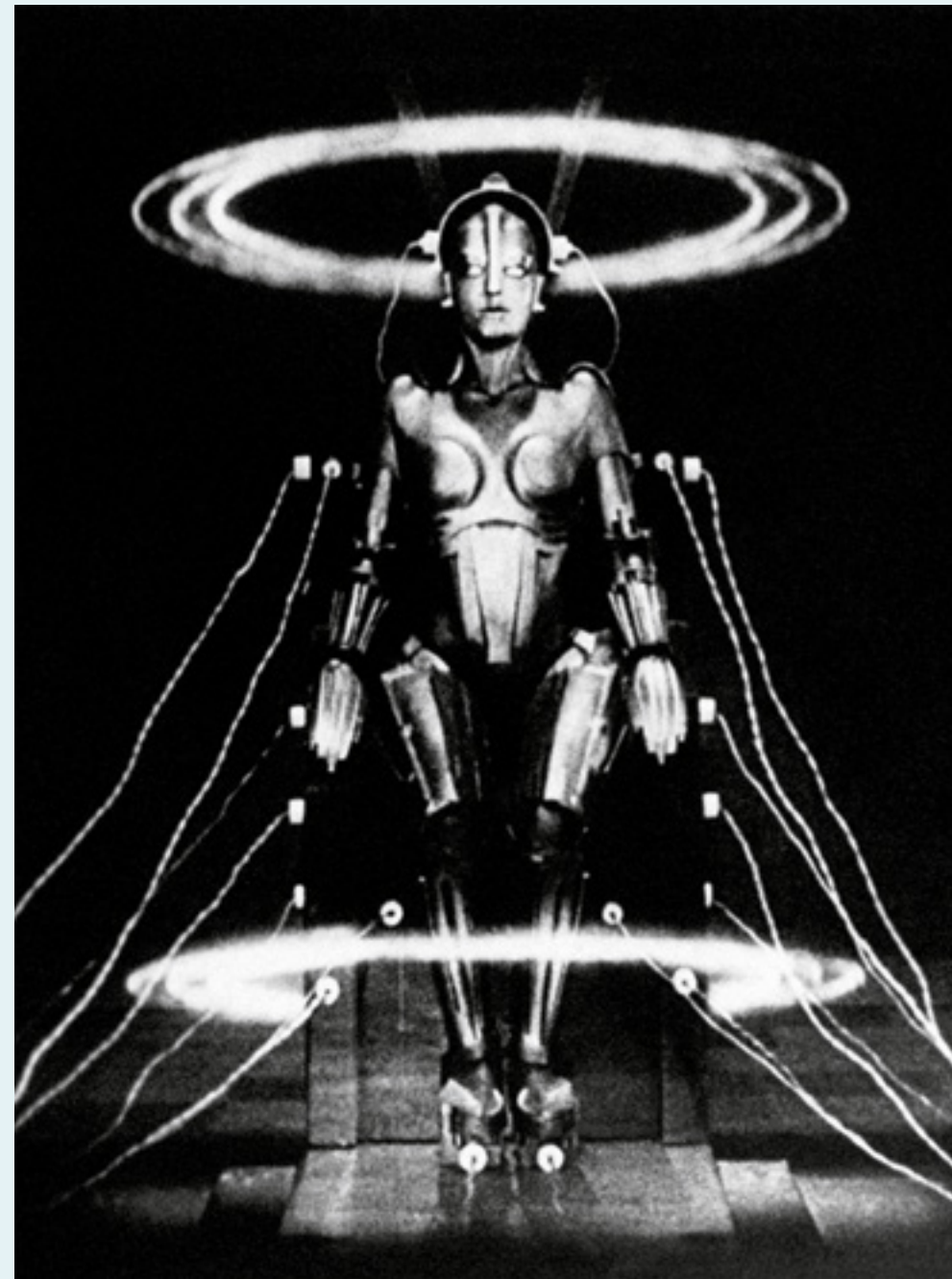
buen puñado de films, incluyendo otro hito de Lang como es *Die Nibelungen*, de comprensible relación con Richard Wagner. Ante Herr Huppertz, un buen número de afortunados dispuestos a disfrutar de lo lindo. Tal es el retrato de la sociedad y tal es el contenido humano de *Metropolis*, totalmente trasladable a la actualidad, que fue el primer filme considerado «Memoria del mundo» por la UNESCO.

SÁ 6 OCT 19.30H

38€ 34€ 27€ 19€

+INFO

SALA SINFÓNICA





## «MONSTRUOS & VILLANOS»

ANDRÉS SALADO DIRECTOR

Bandas sonoras de *Drácula*, *Psicosis*, *Batman*, *Star Wars*, *Parque Jurásico*,  
*Código Da Vinci*, *Piratas del Caribe*, *Los Odiosos Ocho...*

Disfruta de un sábado emocionante a través de la música de películas emblemáticas. Drácula, Norman Bates, el Joker... son algunos de los personajes más perturbadores y aterradores de la historia del cine y no

lo es menos la música que los acompaña en la gran pantalla. Descúbrelos en este fascinante concierto en el que la emoción y la diversión están más que garantizadas.

SÁ16MAR 19.30H

38€ 34€ 27€ 19€ 12€

+INFO

SALA SINFÓNICA



## «MÚSICA LATINA &amp; CINE»

ALONDRA DE LA PARRA <sup>DIRECTORA</sup>  
MICHEL CAMILO <sup>PIANO</sup>

LEONARD BERNSTEIN *Danzas Sinfónicas de West Side Story* / GEORGE GERSHWIN *Rhapsody in Blue* / ARTURO MÁRQUEZ *Danzón nº 2* / SILVESTRE REVUELTAS, *La Noche de los Mayas*

De la selva neoyorkina a la selva maya. Alondra de la Parra nos trae una vibrante selección de música del cine con imaginario latino. La maravilla de Bernstein es conocida por todos: un *Romeo y Julieta* con denuncia social plasmada en la guerra de bailes en la fiesta de fin de curso, donde Tony y Maria volverán a encontrarse... A ello se le une *Rhapsody in Blue* de Gershwin, que tituló el biopic del compositor y se escucha en tantas

películas: desde *El Gran Gatsby* de DiCaprio a *Fantasia 2000*, pasando por *The King of Jazz* o *Manhattan*.

Desde la ciudad que la vio nacer, cruzamos la frontera hasta su tierra. La batuta mexicana de Alondra nos brinda dos grandes de las tierras mexicanas: Arturo Márquez con su famoso *Danzón nº 2* y Silvestre Revueltas con *La noche de los mayas*, que dio vida a la película homónima del pionero Chano Urueta.

SÁ 13 ABR 19.30H

38€ 34€ 27€ 19€ 12€

+INFO

SALA SINFÓNICA



## «EL SEÑOR DE LOS ANILLOS: EL RETORNO DEL REY»

HOWARD SHORE *El Señor de los Anillos: El Retorno del Rey*,  
banda sonora original para la película

«Un anillo para gobernarlos a todos, un Anillo para encontrarlos, un Anillo para atraerlos a todos... y atarlos en las Tinieblas». La suerte de la Tierra Media en manos de un pequeño hobbit. Frodo llega al final de su camino atravesando Mordor, en el Monte del Destino. *El Señor de los Anillos* se convirtió en literatura universal desde el mismo momento en que Tolkien puso su punto final... y en una épica aventura para la

gran pantalla desde que Peter Jackson puso su ojo encima. Once Premios Oscar, que se dice pronto, se llevó esta cinta que cierra la trilogía, convirtiéndose en una de las más laureadas de Hollywood. Por supuesto también los galardones a Mejor Canción y Mejor Banda Sonora, firmada por el genial Howard Shore, responsable también de la música en títulos como *La mosca*, *El silencio de los corderos*, *Philadelphia* o *Seven*.

JU11JUL 19.30H

60€ 48€ 36€ 24€

VI12JUL 19.30H

60€ 48€ 36€ 24€

+INFO

SALA SINFÓNICA





ÁREA SOCIOEDUCATIVA

PINTASONIC®

Pintasonic® es un taller infantil creativo de 1 hora de duración, en el que los más pequeños desarrollarán su creatividad y sensibilidad mientras usted asiste a uno de los conciertos Descubre... (p. 105). Pintasonic es una actividad dirigida por educadores, músicos y artistas plásticos que ayudarán a los reyes de la casa a canalizar su energía artística de la música al lienzo y viceversa. Al finalizar el concierto usted se llevará a casa un cúmulo de emociones y los pequeños, una obra de arte creada por ellos mismos.

\*Una entrada Descubre da opción a una plaza en Pintasonic, es imprescindible confirmar en el teléfono 913370230. Plazas limitadas. \*\*Punto de encuentro



1

PINTASONIC

*Taller vinculado  
al concierto Descubre...\**

## LA CONSAGRACIÓN DE LA PRIMAVERA DE STRAVINSKY

DO30SEP 12.00H

+INFO

ACTIVIDAD  
GRATUITA\*

FOYER DE LA  
SALA SINFÓNICA\*\*

2

PINTASONIC

*Taller vinculado  
al concierto Descubre...\**

## LA OCTAVA DE DVOŘÁK

DO18NOV 12.00H

+INFO

ACTIVIDAD  
GRATUITA\*

FOYER DE LA  
SALA SINFÓNICA\*\*

3

PINTASONIC

*Taller vinculado  
al concierto Descubre...\**

## EL CONCIERTO PARA PIANO N° 1 DE BRAHMS

DO28ABR 12.00H

+INFO

ACTIVIDAD  
GRATUITA\*

FOYER DE LA  
SALA SINFÓNICA\*\*

4

PINTASONIC

*Taller vinculado  
al concierto Descubre...\**

## EL ALEXANDER NEVSKY DE PROKOFIEV

DO2JUN 12.00H

+INFO

ACTIVIDAD  
GRATUITA\*

FOYER DE LA  
SALA SINFÓNICA\*\*

ÁREA SOCIOEDUCATIVA

# EN FAMILIA



Los conciertos de este ciclo constituyen una oportunidad ideal para disfrutar de la música en familia. Niños, padres, tíos, abuelos, amigos, vecinos... todos son bienvenidos a estos espectáculos en los que la diversión y el aprendizaje son los elementos clave en torno a los cuales se desarrolla un espectáculo ameno y estimulante.

Conciertos recomendados especialmente para familias con niños de entre 6 y 14 años.



1

EN FAMILIA | ORQUESTA Y CORO NACIONALES DE ESPAÑA

## ORQUESTARIUM

JUAN CARLOS LOMÓNACO DIRECTOR

*Obras de* JOHN ADAMS, SERGEI PROKOFIEV, IGOR STRAVINSKY, PIETRO MASCAGNI, ARTURO MÁRQUEZ y JOHN WILLIAMS

DO2DIC 12.00H

+INFO

8€ 6€ HASTA 16 AÑOS  
14€ 10€ ADULTOS

SALA SINFÓNICA [WWW.ENTRADASINAEM.ES](http://WWW.ENTRADASINAEM.ES)

2

EN FAMILIA | ORQUESTA Y CORO NACIONALES DE ESPAÑA

## FROM BACH TO RADIOHEAD

MICHAEL THOMAS DIRECTOR Y VIOLÍN SOLISTA  
JOSÉ MANUEL ZAPATA TENOR JUAN FRANCISCO  
PADILLA GUIARRA Y ARREGLOS RUBÉN RUBIO VIOLA DE GAMBA Y VIOLONCHELO

*Obras de* JOHANN SEBASTIAN BACH, RADIOHEAD, IRON MAIDEN, DMITRI SHOSTAKOVICH, MICHAEL THOMAS, ARVO PÄRT, RADIOHEAD, PACO DE LUCÍA, BJÖRK, AC/DC

SÁ12ENE 19.30H

+INFO

8€ 6€ HASTA 16 AÑOS  
14€ 10€ ADULTOS

SALA SINFÓNICA [WWW.ENTRADASINAEM.ES](http://WWW.ENTRADASINAEM.ES)

3

EN FAMILIA | ORQUESTA NACIONAL DE ESPAÑA

## *MÚSICA SINFÓNICA EN LA GRAN PANTALLA*

JORDI NAVARRO DIRECTOR

*Obras de* RICHARD STRAUSS, PIOTR ILICH TCHAIKOVSKI, PAUL DUKAS, RICHARD WAGNER, PIETRO MASCAGNI, GIOACHINO ROSSINI, GUSTAV HOLST, JOHN BARRY, ROQUE BAÑOS, JOHN WILLIAMS

DO **24**FEB 12.00H

8€ 6€ HASTA 16 AÑOS  
14€ 10€ ADULTOS

+INFO

SALA SINFÓNICA [WWW.ENTRADASINAEM.ES](http://WWW.ENTRADASINAEM.ES)



ÁREA SOCIOEDUCATIVA

# C@NTAMOS CONTIGO



C@ntamos Contigo es una actividad participativa en la que podremos compartir con el Coro Nacional la experiencia de preparar e interpretar un concierto. Todo ello con el mejor instrumento que todos tenemos: la voz. Lo único necesario son las ganas de cantar. Durante una mañana de ensayo introduciremos nociones básicas de técnica vocal que nos permitirán conocer mejor nuestra voz y nuestro cuerpo para luego cantar y ensayar un breve repertorio. La dinámica de trabajo está pensada de manera que la actividad es adecuada para personas sin experiencia previa o para personas con un mayor bagaje en el canto coral.

1

C@NTAMOS CONTIGO | CORO NACIONAL DE ESPAÑA

JUANJO GRANDE DIRECTOR

### SÁ2MAR

ACTIVIDAD GRATUITA

RECEPCIÓN 9.00 H  
CONCIERTO 12.30 H

### +INFO

SALA DE CÁMARA

RESERVAS DOS MESES ANTES DE CADA  
ACTIVIDAD EN EL TELÉFONO 91 337 02 30





# ABONOS Y ENTRADAS

# ABONO 24<sup>CONCIERTOS</sup>

ABONO 24	FECHAS	MEDIO			
<b>RENOVACIÓN</b>	DEL 29 DE MAYO AL 10 DE JUNIO DE 2018	<b>RENOVACIÓN TELEFÓNICA</b> 902 22 49 49* <b>RENOVACIÓN ONLINE</b> WWW.ENTRADASINAEM.ES			
	29 DE MAYO AL 10 DE JUNIO DE 2018 FECHAS ACONSEJADAS: 7, 8 Y 9 DE JUNIO	<b>TAQUILLAS DEL AUDITORIO NACIONAL DE MÚSICA**</b>			
<b>CAMBIO DE ABONOS Y VENTA PREFERENTE NUEVOS ABONOS (PARA ABONADOS)</b>	DEL 12 AL 18 DE JUNIO DE 2018	<b>COMPRA TELEFÓNICA</b> 902 22 49 49* <b>COMPRA ONLINE</b> WWW.ENTRADASINAEM.ES			
<b>VENTA NUEVOS ABONOS (RESTO DEL PÚBLICO)</b>	DEL 19 DE JUNIO AL 13 DE SEPTIEMBRE DE 2018	<b>TAQUILLAS DEL AUDITORIO NACIONAL DE MÚSICA**</b>			
<b>CAMBIO DE LOCALIDADES***</b>	FECHA LÍMITE: UNA SEMANA ANTES DEL CONCIERTO	<b>TAQUILLAS DEL AUDITORIO NACIONAL DE MÚSICA**</b>			
<b>VENTA DE LOCALIDADES DEL C. SINFÓNICO CON 15% DE DESCUENTO*** 2 ENTRADAS MÁXIMO POR ABONO</b>	ONLINE Y TELÉFONO A PARTIR DEL 1 DE SEPTIEMBRE DE 2018	<b>COMPRA TELEFÓNICA</b> 902 22 49 49* <b>COMPRA ONLINE</b> WWW.ENTRADASINAEM.ES			
	EN TAQUILLAS A PARTIR DEL 4 DE SEPTIEMBRE DE 2018	<b>TAQUILLAS DEL AUDITORIO NACIONAL DE MÚSICA**</b>			
	<b>CENTRAL</b>	<b>A</b>	<b>B</b>	<b>C</b>	<b>D</b>
<b>PRECIOS (20% AHORRO)</b>	738,00€	654,00€	522,00€	366,00€	234,00€
<b>CONCIERTOS INCLUIDOS</b>	1-2-3-4-5-6-7-8-9-10-11-12-13-14-15-16-17-18-19-20-21-22-23-24 El concierto 6 tiene precios de entradas más elevados que los otros conciertos.				

\* Horario de renovación telefónica: de lunes a domingo de 10.00 a 22.00 h. También podrán llamar al teléfono 985679668. \*\* Horario de taquillas del ANM: lunes de 16.00 a 18.00 h.; de martes a viernes de 10.00 a 17.00 h.; sábado de 11.00 a 13.00 h. Agosto y sábados de julio cerrado. \*\*\* Para más ventajas y descuentos, V. p. 150.



## ABONO 16 CONCIERTOS

ABONO 16	FECHAS	MEDIO			
<b>RENOVACIÓN</b>	DEL 29 DE MAYO AL 10 DE JUNIO DE 2018	<b>RENOVACIÓN TELEFÓNICA</b> 902 22 49 49* <b>RENOVACIÓN ONLINE</b> WWW.ENTRADASINAEM.ES			
	DEL 29 DE MAYO AL 10 DE JUNIO DE 2018 FECHAS ACONSEJADAS: 5 Y 6 DE JUNIO	<b>TAQUILLAS DEL AUDITORIO NACIONAL DE MÚSICA**</b>			
<b>CAMBIO DE ABONOS Y VENTA PREFERENTE NUEVOS ABONOS (PARA ABONADOS)</b>	DEL 13 AL 18 DE JUNIO DE 2018	<b>COMPRA TELEFÓNICA</b> 902 22 49 49* <b>COMPRA ONLINE</b> WWW.ENTRADASINAEM.ES			
<b>VENTA NUEVOS ABONOS (RESTO DEL PÚBLICO)</b>	DEL 20 DE JUNIO AL 13 DE SEPTIEMBRE DE 2018	<b>TAQUILLAS DEL AUDITORIO NACIONAL DE MÚSICA**</b>			
<b>CAMBIO DE LOCALIDADES***</b>	FECHA LÍMITE: UNA SEMANA ANTES DEL CONCIERTO	<b>TAQUILLAS DEL AUDITORIO NACIONAL DE MÚSICA**</b>			
<b>VENTA DE LOCALIDADES DEL C. SINFÓNICO CON 10% DE DESCUENTO*** 2 ENTRADAS MÁXIMO POR ABONO</b>	ONLINE Y TELÉFONO A PARTIR DEL 1 DE SEPTIEMBRE DE 2018	<b>COMPRA TELEFÓNICA</b> 902 22 49 49* <b>COMPRA ONLINE</b> WWW.ENTRADASINAEM.ES			
	EN TAQUILLAS A PARTIR DEL 4 DE SEPTIEMBRE DE 2018	<b>TAQUILLAS DEL AUDITORIO NACIONAL DE MÚSICA**</b>			
	<b>CENTRAL</b>	<b>A</b>	<b>B</b>	<b>C</b>	<b>D</b>
<b>PRECIOS (15% AHORRO)</b>	532,00€	472,00€	372,00€	260,00€	164,00€
<b>CONCIERTOS INCLUIDOS</b>	1-3-4-6-9-10-12-13-14-15-17-18-19-22-23-24 El concierto 6 tiene precios de entradas más elevados que los otros conciertos.				

\* Horario de renovación telefónica: de lunes a domingo de 10.00 a 22.00 h. También podrán llamar al teléfono 985679668. \*\* Horario de taquillas del ANM: lunes de 16.00 a 18.00 h.; de martes a viernes de 10.00 a 17.00 h.; sábado de 11.00 a 13.00 h. Agosto y sábados de julio cerrado. \*\*\* Para más ventajas y descuentos, V. p. 150.

## ABONOS 12A/12B 12 CONCIERTOS

ABONO 12A / 12B	FECHAS	MEDIO			
<b>RENOVACIÓN</b>	DEL 29 DE MAYO AL 10 DE JUNIO DE 2018	<b>RENOVACIÓN TELEFÓNICA</b> 902 22 49 49* <b>RENOVACIÓN ONLINE</b> WWW.ENTRADASINAEM.ES			
	29 DE MAYO AL 10 DE JUNIO DE 2018 FECHAS ACONSEJADAS: <b>12A</b> 31 DE MAYO, 1, 2 Y 4 DE JUNIO <b>12B</b> 29 Y 30 DE MAYO	<b>TAQUILLAS DEL AUDITORIO NACIONAL DE MÚSICA**</b>			
<b>CAMBIO DE ABONOS Y VENTA PREFERENTE NUEVOS ABONOS (PARA ABONADOS)</b>	DEL 14 AL 18 DE JUNIO DE 2018	<b>COMPRA TELEFÓNICA</b> 902 22 49 49* <b>COMPRA ONLINE</b> WWW.ENTRADASINAEM.ES			
<b>VENTA NUEVOS ABONOS (RESTO DEL PÚBLICO)</b>	DEL 21 DE JUNIO AL 13 DE SEPTIEMBRE DE 2018	<b>TAQUILLAS DEL AUDITORIO NACIONAL DE MÚSICA</b>			
<b>CAMBIO DE LOCALIDADES***</b>	FECHA LÍMITE: UNA SEMANA ANTES DEL CONCIERTO	<b>TAQUILLAS DEL AUDITORIO NACIONAL DE MÚSICA</b>			
<b>VENTA DE LOCALIDADES DEL C. SINFÓNICO CON 10% DE DESCUENTO*** 2 ENTRADAS MÁXIMO POR ABONO</b>	ONLINE Y TELÉFONO A PARTIR DEL 1 DE SEPTIEMBRE DE 2018	<b>COMPRA TELEFÓNICA</b> 902 22 49 49* <b>COMPRA ONLINE</b> WWW.ENTRADASINAEM.ES			
	EN TAQUILLAS A PARTIR DEL 4 DE SEPTIEMBRE DE 2018	<b>TAQUILLAS DEL AUDITORIO NACIONAL DE MÚSICA**</b>			
	<b>CENTRAL</b>	<b>A</b>	<b>B</b>	<b>C</b>	<b>D</b>
<b>PRECIOS 12A (10% AHORRO)</b>	414,00€	369,00€	291,00€	204,00€	129,00€
<b>PRECIOS 12B (10% AHORRO)</b>	429,00€	378,00€	297,00€	207,00€	132,00€
<b>CONCIERTOS INCLUIDOS 12A</b>	1-3-5-7-9-11-13-15-17-19-21-23				
<b>CONCIERTOS INCLUIDOS 12B</b>	2-4-6-8-10-12-14-16-18-20-22-24 El concierto 6 tiene precios de entradas más elevados que los otros conciertos.				

\* Horario de renovación telefónica: de lunes a domingo de 10.00 a 22.00 h. También podrán llamar al teléfono 985679668. \*\* Horario de taquillas del ANM: lunes de 16.00 a 18.00 h.; de martes a viernes de 10.00 a 17.00 h.; sábado de 11.00 a 13.00 h. Agosto y sábados de julio cerrado. \*\*\* Para más ventajas y descuentos, V. p. 150.

## ABONO BIENVENIDA <sup>8</sup> CONCIERTOS

ABONO BIENVENIDA	FECHAS	MEDIO			
<b>RENOVACIÓN - VENTA PREFERENTE</b>	DEL 22 AL 28 DE JUNIO DE 2018	<b>RENOVACIÓN TELEFÓNICA</b> 902 22 49 49* <b>RENOVACIÓN ONLINE</b> WWW.ENTRADASINAEM.ES			
		<b>TAQUILLAS DEL AUDITORIO NACIONAL DE MÚSICA**</b>			
<b>VENTA DE NUEVOS ABONOS</b>	DEL 29 DE JUNIO AL 13 DE SEPTIEMBRE DE 2018	<b>COMPRA TELEFÓNICA</b> 902 22 49 49* <b>COMPRA ONLINE</b> WWW.ENTRADASINAEM.ES <b>TAQUILLAS DEL AUDITORIO NACIONAL DE MÚSICA**</b>			
	<b>CENTRAL</b>	<b>A</b>			
	<b>B</b>	<b>C</b>			
	<b>D</b>				
<b>PRECIOS (5% AHORRO + CHARLA)</b>	290,00€	260,00€	206,00€	144,00€	92,00€
<b>CONCIERTOS INCLUIDOS</b>	2-5-9-10-11-13-16-24 (SOLO SÁBADOS)				

## ABONO PAROXISMOS <sup>8</sup> CONCIERTOS

ABONO TEMÁTICO (LOCURAS)	FECHAS	MEDIO			
<b>RENOVACIÓN – VENTA PREFERENTE</b>	DEL 22 AL 28 DE JUNIO DE 2018	<b>RENOVACIÓN TELEFÓNICA</b> 902 22 49 49* <b>RENOVACIÓN ONLINE</b> WWW.ENTRADASINAEM.ES			
		<b>TAQUILLAS DEL AUDITORIO NACIONAL DE MÚSICA**</b>			
<b>VENTA DE NUEVOS ABONOS</b>	DEL 29 DE JUNIO AL 13 DE SEPTIEMBRE DE 2018	<b>COMPRA TELEFÓNICA</b> 902 22 49 49* <b>COMPRA ONLINE</b> WWW.ENTRADASINAEM.ES <b>TAQUILLAS DEL AUDITORIO NACIONAL DE MÚSICA**</b>			
	<b>CENTRAL</b>	<b>A</b>			
	<b>B</b>	<b>C</b>			
	<b>D</b>				
<b>PRECIOS (5% AHORRO)</b>	290,00€	260,00€	206,00€	144,00€	92,00€
<b>CONCIERTOS INCLUIDOS</b>	3-4-7-14-15-18-20-22 (SOLO SÁBADOS)				

## ABONO PROXIMIDAD <sup>6</sup> CONCIERTOS

ABONO PROXIMIDAD	FECHAS	MEDIO			
<b>PRECIO VARIABLE EN FUNCIÓN DEL NÚMERO DE CONCIERTOS (5% AHORRO + TRANSPORTE GRATUITO)***</b>	A PARTIR DEL 3 DE SEPTIEMBRE DE 2018	<b>RESERVA Y VENTA TELEFÓNICA</b> 91 337 02 30 ****			
	<b>CENTRAL</b>	<b>A</b>			
	<b>B</b>	<b>C</b>			
	<b>D</b>				
<b>PRECIOS DE 6 CONCIERTOS (EXCLUIDO EL N. 6)</b>	216,60€	193,80€	153,90€	108,30€	68,40€

\* Horario de renovación telefónica: de lunes a domingo de 10.00 a 22.00 h. También podrán llamar al teléfono 985679668. \*\* Horario de taquillas del ANM: lunes de 16.00 a 18.00 h.; de martes a viernes de 10.00 a 17.00 h.; sábado de 11.00 a 13.00 h. Agosto y sábados de julio cerrado.

\* Horario de renovación telefónica: de lunes a domingo de 10.00 a 22.00 h. También podrán llamar al teléfono 985679668. \*\* Horario de taquillas del ANM: lunes de 16.00 a 18.00 h.; de martes a viernes de 10.00 a 17.00 h.; sábado de 11.00 a 13.00 h. Agosto y sábados de julio cerrado. \*\*\* Grupo mínimo de 30 personas. \*\*\*\* Horario de atención telefónica de lunes a viernes de 9.30 a 14.30 h.

# MICROABONOS POPULAR Y ESPECTACULAR

4 CONCIERTOS

MICROABONOS POPULAR Y ESPECTACULAR	FECHAS	MEDIO			
<b>RENOVACIÓN – VENTA PREFERENTE</b>	DEL 22 AL 28 DE JUNIO DE 2018	<b>RENOVACIÓN TELEFÓNICA</b> 902 22 49 49* <b>RENOVACIÓN ONLINE</b> WWW.ENTRADASINAEM.ES			
		<b>TAQUILLAS DEL AUDITORIO NACIONAL DE MÚSICA**</b>			
<b>VENTA DE NUEVOS ABONOS</b>	DEL 29 DE JUNIO AL 13 DE SEPTIEMBRE DE 2018	<b>COMPRA TELEFÓNICA</b> 902 22 49 49* <b>COMPRA ONLINE</b> WWW.ENTRADASINAEM.ES <b>TAQUILLAS DEL AUDITORIO NACIONAL DE MÚSICA**</b>			
	<b>CENTRAL</b>	<b>A</b>	<b>B</b>	<b>C</b>	<b>D</b>
<b>PRECIOS POPULAR (5% AHORRO)</b>	164,00€	142,00€	110,00€	77,00€	49,00€
<b>PRECIOS ESPECTACULAR (5% AHORRO)</b>	144,00€	130,00€	102,00€	72,00€	46,00€
<b>C. INCLUIDOS POPULAR</b>	6-8-19-21 (SOLO SÁBADOS) El concierto 6 tiene precios de entradas más elevados que los otros conciertos.				
<b>C. INCLUIDOS ESPECTACULAR</b>	1-12-17-23 (SOLO SÁBADOS)				

\* Horario de renovación telefónica: de lunes a domingo de 10.00 a 22.00 h. También podrán llamar al teléfono 985679668\*\* Horario de taquillas del ANM: lunes de 16.00 a 18.00 h.; de martes a viernes de 10.00 a 17.00 h.; sábado de 11.00 a 13.00 h. Agosto y sábados de julio cerrado.

# ABONO COMPLETO

17 CONCIERTOS

ABONO COMPLETO	FECHAS	MEDIO
<b>RENOVACIÓN</b>	DEL 29 DE MAYO AL 10 DE JUNIO DE 2018	<b>RENOVACIÓN TELEFÓNICA</b> 902 22 49 49* <b>RENOVACIÓN ONLINE</b> WWW.ENTRADASINAEM.COM
	LAS CORRESPONDIENTES A LA RENOVACIÓN DEL CICLO SINFÓNICO	<b>TAQUILLAS DEL AUDITORIO NACIONAL DE MÚSICA**</b>
<b>VENTA DE NUEVOS ABONOS PARA ABONADOS DEL CICLO SINFÓNICO</b>	DEL 29 DE MAYO AL 10 DE JUNIO Y DEL 12 AL 18 DE JUNIO DE 2018	<b>COMPRA TELEFÓNICA</b> 902 22 49 49* <b>COMPRA ONLINE</b> WWW.ENTRADASINAEM.COM <b>TAQUILLAS DEL AUDITORIO NACIONAL DE MÚSICA**</b>
<b>VENTA DE NUEVOS ABONOS</b>	DEL 19 DE JUNIO AL 13 DE SEPTIEMBRE DE 2018	<b>COMPRA TELEFÓNICA</b> 902 22 49 49* <b>COMPRA ONLINE</b> WWW.ENTRADASINAEM.COM <b>TAQUILLAS DEL AUDITORIO NACIONAL DE MÚSICA**</b>
	<b>ZONA ÚNICA</b>	
<b>PRECIOS (20% AHORRO)</b>	153,00€	
<b>CONCIERTOS INCLUIDOS</b>	1-2-3-4-5-6-7-8-9-10-11-12-13-14-15-16-17	

\* Horario de renovación telefónica: de lunes a domingo de 10.00 a 22.00 h. También podrán llamar al teléfono 985679668\*\* Horario de taquillas del ANM: lunes de 16.00 a 18.00 h.; de martes a viernes de 10.00 a 17.00 h.; sábado de 11.00 a 13.00 h. Agosto y sábados de julio cerrado.



# ABONO CÁMARA <sup>14 CONCIERTOS</sup> ABONO ENSEMBLES <sup>3 CONCIERTOS</sup>

ABONO CÁMARA ABONO ENSEMBLES	FECHAS	MEDIO
<b>RENOVACIÓN</b>	DEL 29 DE MAYO AL 10 DE JUNIO DE 2018	<b>RENOVACIÓN TELEFÓNICA</b> 902 22 49 49* <b>RENOVACIÓN ONLINE</b> WWW.ENTRADASINAEM.COM
	LAS CORRESPONDIENTES A LA RENOVACIÓN DEL CICLO SINFÓNICO	<b>TAQUILLAS DEL AUDITORIO NACIONAL DE MÚSICA**</b>
<b>VENTA DE NUEVOS ABONOS PARA ABONADOS DEL CICLO SINFÓNICO</b>	DEL 29 DE MAYO AL 10 DE JUNIO Y DEL 12 AL 18 DE JUNIO DE 2018	<b>COMPRA TELEFÓNICA</b> 902 22 49 49* <b>COMPRA ONLINE</b> WWW.ENTRADASINAEM.COM <b>TAQUILLAS DEL AUDITORIO NACIONAL DE MÚSICA**</b>
<b>VENTA DE NUEVOS ABONOS</b>	DEL 19 DE JUNIO AL 13 DE SEPTIEMBRE DE 2018	<b>COMPRA TELEFÓNICA</b> 902 22 49 49* <b>COMPRA ONLINE</b> WWW.ENTRADASINAEM.COM <b>TAQUILLAS DEL AUDITORIO NACIONAL DE MÚSICA**</b>
<b>ZONA ÚNICA</b>		
<b>PRECIOS CÁMARA (15% AHORRO)</b>	133,00€	
<b>PRECIOS ENSEMBLE (9% AHORRO)</b>	30,00€	
<b>C.I CÁMARA</b>	1-2-3-4-5-6-7-8-9-10-12-14-16-17	
<b>C.I ENSEMBLES</b>	11-13-15	

\* Horario de renovación telefónica: de lunes a domingo de 10.00 a 22.00 h. También podrán llamar al teléfono 985679668\*\* Horario de taquillas del ANM: lunes de 16.00 a 18.00 h.; de martes a viernes de 10.00 a 17.00 h.; sábado de 11.00 a 13.00 h. Agosto y sábados de julio cerrado.

# ABONO DESCUBRE... <sup>4 CONCIERTOS</sup>

ABONO DESCUBRE...	FECHAS	MEDIO	
<b>RENOVACIÓN – VENTA PREFERENTE</b>	DEL 22 AL 28 DE JUNIO DE 2018	<b>VENTA TELEFÓNICA</b> 902 22 49 49* <b>VENTA ONLINE</b> WWW.ENTRADASINAEM.ES	
		<b>TAQUILLAS DEL AUDITORIO NACIONAL DE MÚSICA** Y TEATROS DEL INAEM</b>	
<b>VENTA DE NUEVOS ABONOS</b>	DEL 29 DE JUNIO AL 13 DE SEPTIEMBRE DE 2018	<b>COMPRA TELEFÓNICA</b> 902 22 49 49* <b>COMPRA ONLINE</b> WWW.ENTRADASINAEM.ES <b>TAQUILLAS DEL AUDITORIO NACIONAL DE MÚSICA**</b>	
	<b>CENTRAL      A      B      C</b>		
<b>PRECIOS (10% AHORRO)</b>	100,00€      86,00€      72,00€      58,00€		
<b>CONCIERTOS INCLUIDOS</b>	30 DE SEPTIEMBRE, 18 DE NOVIEMBRE, 28 DE ABRIL, 2 DE JUNIO		

\* Horario de renovación telefónica: de lunes a domingo de 10.00 a 22.00 h. También podrán llamar al teléfono 985679668\*\* Horario de taquillas del ANM: lunes de 16.00 a 18.00 h.; de martes a viernes de 10.00 a 17.00 h.; sábado de 11.00 a 13.00 h. Agosto y sábados de julio cerrado.

## ABONO CINE Y MÚSICA<sup>4</sup> CONCIERTOS

ABONO CINE Y MÚSICA	FECHAS	MEDIO		
<b>RENOVACIÓN – VENTA PREFERENTE</b>	DEL 22 AL 28 DE JUNIO DE 2018	<b>VENTA TELEFÓNICA</b> 902 22 49 49* <b>VENTA ONLINE</b> WWW.ENTRADASINAEM.ES		
		<b>TAQUILLAS DEL AUDITORIO NACIONAL DE MÚSICA** Y TEATROS DEL INAEM</b>		
<b>VENTA DE NUEVOS ABONOS</b>	DEL 29 DE JUNIO AL 13 DE SEPTIEMBRE DE 2018	<b>COMPRA TELEFÓNICA</b> 902 22 49 49* <b>COMPRA ONLINE</b> WWW.ENTRADASINAEM.ES <b>TAQUILLAS DEL AUDITORIO NACIONAL DE MÚSICA**</b>		
	<b>CENTRAL</b>	<b>A</b>		
	<b>B</b>	<b>C</b>		
<b>PRECIOS (10% AHORRO)</b>	156,00€	135,00€	105,00€	73,00€
<b>CONCIERTOS INCLUIDOS</b>	6 DE OCTUBRE, 16 DE MARZO, 13 DE ABRIL, 12 JULIO. El concierto de julio de 2019 tiene precios más elevados que los otros conciertos			

\* Horario de renovación telefónica: de lunes a domingo de 10.00 a 22.00 h. También podrán llamar al teléfono 985679668\*\* Horario de taquillas del ANM: lunes de 16.00 a 18.00 h.; de martes a viernes de 10.00 a 17.00 h.; sábado de 11.00 a 13.00 h. Agosto y sábados de julio cerrado.

## EN FAMILIA<sup>3</sup> CONCIERTOS

ABONO CINE Y MÚSICA	FECHAS	MEDIO			
<b>VENTA PREFERENTE (ABONADOS)</b>	DEL 22 AL 28 DE JUNIO DE 2018	<b>VENTA TELEFÓNICA</b> 902 22 49 49* <b>VENTA ONLINE</b> WWW.ENTRADASINAEM.ES			
		<b>TAQUILLAS DEL AUDITORIO NACIONAL DE MÚSICA** Y TEATROS DEL INAEM</b>			
<b>VENTA DE NUEVOS ABONOS</b>	DEL 29 DE JUNIO AL 13 DE SEPTIEMBRE DE 2018	<b>COMPRA TELEFÓNICA</b> 902 22 49 49* <b>COMPRA ONLINE</b> WWW.ENTRADASINAEM.ES <b>TAQUILLAS DEL AUDITORIO NACIONAL DE MÚSICA**</b>			
	<b>CENTRAL</b>	<b>A</b>	<b>B</b>	<b>C</b>	<b>D</b>
<b>PRECIOS ADULTOS (20% AHORRO)</b>	33,00€	33,00€	33,00€	24,00€	24,00€
<b>PRECIOS NIÑOS HASTA 16 AÑOS (20% AHORRO)</b>	18,00€	18,00€	18,00€	15,00€	15,00€
<b>CONCIERTOS INCLUIDOS</b>	2 DE DICIEMBRE, 12 DE ENERO, 24 DE FEBRERO				

\* Horario de renovación telefónica: de lunes a domingo de 10.00 a 22.00 h. También podrán llamar al teléfono 985679668\*\* Horario de taquillas del ANM: lunes de 16.00 a 18.00 h.; de martes a viernes de 10.00 a 17.00 h.; sábado de 11.00 a 13.00 h. Agosto y sábados de julio cerrado.

## VENTAJAS Y DESCUENTOS

TIPO DE ABONO	24	16	12A — 12B	BIENV. — TEMÁT.	POPULAR — ESPECT.	DESCUBRE — CINE	EN FAMILIA
<b>Conserve su butaca</b>	★	★	★				
<b>Ahorro respecto a la compra de localidades sueltas</b>	20%	15%	10%	5%	5%	10%	20%
Periodo de <b>venta preferente</b> de nuevos abonos (24, 16 y 12)	DEL 12/06 AL 18/06	DEL 13/06 AL 18/06	DEL 14/06 AL 18/06				
Descuentos en la compra del <b>abono completo del C. Satélites</b>	90%	50%	25%				
Descuento en la compra de <b>abonos Descubre y Cine y Música</b> (1 abono de cada tipo por abonado)	10%	10%	5%				
Descuento en la compra de <b>localidades sueltas del C. Sinfónico</b> (máx. 2 entradas por abonado y concierto)*	15%	15%	10%				
Descuentos en la compra de <b>localidades sueltas del C. Satélites</b> (Máx. 4 entradas por abono y concierto)*	50%	30%	15%				
Nº de <b>localidades que podrá cambiar</b> por otras en diferentes días del mismo programa**	ILIMITADO	5	2				
<b>Tarjeta exclusiva personalizada y programas de mano gratuitos</b>	★						
Visitas exclusivas al <b>backstage</b> los días de concierto***	★						
Recibir el <b>programa de mano en su correo electrónico</b> antes de cada concierto	★	★	★	★	★		

\*Válido toda la temporada por los 3 canales y periodo preferente en taquillas el día 4 de septiembre. \*\*Podrán realizarse en taquillas en cualquier momento a partir del 4 de septiembre de 2018, tenga en cuenta que el lunes de la semana del concierto ya no será posible. Se realizarán según disponibilidad en la misma zona o inferior, no se realizará ningún tipo de reembolso. Cambio válido solo entre conciertos del mismo programa. \*\*\*Previa solicitud en el teléfono 913 370 230.

## FECHAS Y MEDIOS DE VENTA

ENTRADAS	FECHAS	MEDIO
<b>CICLO SINFÓNICO CICLO SATÉLITES DESCUBRE (TALLERES PINTASONIC) EN FAMILIA CINE Y MÚSICA</b>	VENTA ONLINE Y TELÉFONO A PARTIR DEL 1 DE SEPTIEMBRE DE 2018  VENTA EN TAQUILLAS A PARTIR DEL 5 DE SEPTIEMBRE DE 2018	<b>VENTA ONLINE</b> WWW.ENTRADASINAEM.ES <b>VENTA TELEFÓNICA</b> 902 22 49 49* <b>TAQUILLAS DEL AUDITORIO NACIONAL DE MÚSICA** Y TEATROS DEL INAEM</b>
<b>CONCIERTOS MINI</b>	SIN DETERMINAR AL CIERRE DE LA EDICIÓN	<b>VENTA ONLINE</b> A DETERMINAR

\* Horario de renovación telefónica; de lunes a domingo de 10.00 a 22.00 h. También podrán llamar al teléfono 985679668\*\* Horario de taquillas del ANM: lunes de 16.00 a 18.00 h.; de martes a viernes de 10.00 a 17.00 h.; sábado de 11.00 a 13.00 h. Agosto y sábados de julio cerrado.



## PRECIOS

CICLO SINFÓNICO	CENTRAL	A	B	C	D
PRECIO VIERNES O SÁBADO	38,00€	34,00€	27,00€	19,00€	12,00€
CONCIERTO ESTRELLA (SINFÓNICO 6)	60,00€	48,00€	36,00€	24,00€	16,00€
PRECIO DOMINGO	28,00€	24,00€	20,00€	16,00€	12,00€
ÚLTIMO MINUTO*				1,00€	1,00€

CICLO SATÉLITES	ZONA ÚNICA
PRECIO	11,00€
ÚLTIMO MINUTO*	1,00€

EN FAMILIA	A Y B	C Y D
PRECIO ADULTOS	14,00€	10,00€
PRECIO NIÑOS (HASTA 16 AÑOS)	8,00€	6,00€

DESCUBRE...	CENTRAL	A	B	C
PRECIO (INCLUYE CONSUMICIÓN)	28,00€	24,00€	20,00€	16,00€

CONCIERTOS MINI	ZONA ÚNICA
PRECIO	PRECIOS SIN DETERMINAR AL CIERRE DE LA EDICIÓN

CINE Y MÚSICA	CENTRAL	A	B	C	D
PRECIO EL SEÑOR DE LOS ANILLOS (EL RETORNO DEL REY)	60,00€	48,00€	36,00€	24,00€	
PRECIO (OTROS CONCIERTOS)	38,00€	34,00€	27,00€	19,00€	12,00€**

\* Menores de 30 años. \*\*Para los conciertos de los días 16 de marzo y 13 de abril.

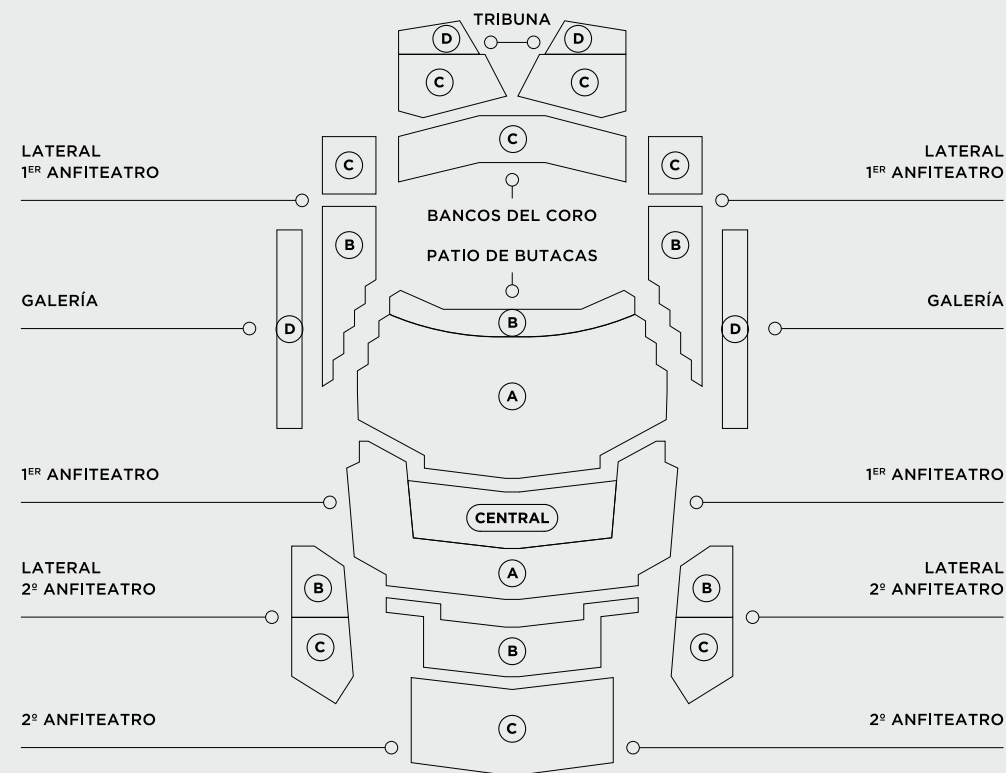
## GRUPOS Y DESCUENTOS

GRUPOS	
Las localidades con descuento para grupos son del Ciclo Sinfónico (solo viernes y sábados), del Ciclo Satélites y del Ciclo Cine y Música (excepto grandes producciones). Podrán adquirirse mediante reserva a través del teléfono 91 337 02 30. Grupos de 10 a 24 personas, 15% de descuento; grupos de 25 personas o más, 25% de descuento.	
DESCUENTOS (APLICABLES ÚNICAMENTE EN TAQUILLAS PRESENTANDO ACREDITACIÓN)	
<b>DESEMPLEADOS</b>	Ciclo Descubre, 10% de descuento. Resto de entradas, 50% de descuento, excepto grandes producciones del C. Cine y Música que no tienen descuento de este tipo. Es imprescindible adquirir las entradas el mismo día del concierto.
<b>ÚLTIMO MINUTO</b>	Entradas de último minuto a 1€ para menores de 30 años. Se podrán adquirir estas localidades en taquillas 30 minutos antes del concierto en función de disponibilidad. Se pedirá acreditación para la venta y acceso. (Ciclo Sinfónico: viernes, sábado y <b>domingo</b> . Las zonas asignadas para este ciclo son: Zona C y Zona D (Tribuna). Ciclo Satélites: zonas asignadas a consultar el día del concierto).
<b>FAMILIA NUMEROSA</b>	Ciclo Descubre y grandes producciones del Ciclo Cine y Música, 10% de descuento. Resto de entradas, 50% de descuento.

PLANO SALA DE CÁMARA | AUDITORIO NACIONAL DE MÚSICA



PLANO SALA SINFÓNICA | AUDITORIO NACIONAL DE MÚSICA



**PATIO DE BUTACAS**

ZONA A: FILAS 5-16  
ZONA B: FILAS 1-4

**1ER ANFITEATRO**

ZONA CENTRAL: FILA 1, BUTACAS 1-32; FILAS 2 Y 3, BUTACAS 1-34; FILAS 4 Y 5, BUTACAS 1-36; FILAS 6 Y 7, BUTACAS 1-38.  
ZONA A: RESTO DE BUTACAS

**LATERALES 1ER ANFITEATRO**

ZONA C: FILA 1, BUTACAS 33-38; FILA 2, BUTACAS 41-46; FILA 3, 49-52; FILA 4, BUTACAS 43-44; FILA 5, BUTACAS 51-52.  
ZONA B: RESTO DE BUTACAS

**2º ANFITEATRO**

ZONA B: FILAS 1-6  
ZONA C: FILAS 7-15

**TRIBUNA**

ZONA C: FILAS 1-5  
ZONA D: FILAS 6-9



# INFORMACIÓN GENERAL





## ORQUESTA NACIONAL DE ESPAÑA

## PRESIDENCIA DE HONOR

S.M. La Reina de España

## DIRECTOR PRINCIPAL

David Afkham

## DIRECTOR HONORARIO

Josep Pons

## DIRECTOR ASOCIADO

Juanjo Mena

## PRINCIPAL DIRECTOR INVITADO

Christoph Eschenbach

## DIRECTOR ARTÍSTICO

Félix Alcaraz

## VIOLINES PRIMEROS

Gjorgi Dimcevski (concertino)

Vlad Stanculeasa (concertino)

Joan Espina Dea (solista)

Kremena Gantcheva

—Kaykamdjozova (solista)

Ane Matxain Galdós (ayuda de solista)

Georgy Vasilenko (ayuda de solista)

Miguel Ángel Alonso Martínez

Laura Calderón López

Antonio Cárdenas Plaza

Jacek Cygan Majewska

Raquel Hernando Sanz

Ana Llorens Moreno

Elena Nieva Gómez

Rosa María Núñez Florencio

Stefano Postinghel

M<sup>a</sup> del Mar Rodríguez Cartagena

Krzysztof Wisniewski

## VIOLINES SEGUNDOS

Laura Salcedo Rubio (solista)

Mario Pérez Blanco (ayuda de solista)

Juan Manuel Ambroa Martín

Nuria Bonet Majó

Iván David Cañete Molina

Carlos Cuesta López

José Enguídanos López

Jone de la Fuente Gorostiza

Javier Gallego Jiménez

Gilles Michaud Morin

Luminita Nenita

Alfonso Ordieres Rojo

Roberto Salerno Ríos

Elsa Sánchez Sánchez

## VIOLAS

Cristina Pozas—

Tarapiella (ayuda de solista)

Lorena Otero Rodrigo (ayuda de solista)

Virginia Aparicio Palacios

Carlos Barriga Blesch

Dolores Egea Martínez

M<sup>a</sup> Paz Herrero Limón

Julia Jiménez Peláez

Dionisio Rodríguez Suárez

Alicia Salas Ruiz

Gregory Salazar Haun

Martí Varela Navarro

## VIOLONCHELOS

Miguel Jiménez Peláez (solista)

Ángel Luis Quintana Pérez (solista)

Mariana Cores Gomendio

Joaquín Fernández Díaz

Enrique Ferrández Rivera

Adam Hunter

José M<sup>a</sup> Mañero Medina

Nerea Martín Aguirre

Mireya Peñarroja Segovia

Josep Trescolí Sanz

## CONTRABAJOS

Antonio García Araque (solista)

Laura Asensio López

Ramón Mascarós Villar

Rodrigo Moro Martín

Pablo Múzquiz Pérez-Seoane

Luis Navidad Serrano

Julio Pastor Sanchís

Bárbara Veiga Martínez

## ARPA

Nuria Llopis Areny (solista)

## FLAUTAS

José Sotorres Juan (solista)

Álvaro Octavio Díaz (solista)

Miguel Ángel Angulo Cruz

Antonio Arias-Gago del Molino

Juana Guillem Piqueras

## OBOES

Víctor Manuel Ánchel

—Estebas (solista)

Robert Silla Aguado (solista)

Ramón Puchades Marcilla

Vicente Sanchís Faus

Jose María Ferrero

—de la Asunción (corno inglés)

## CLARINETES

Enrique Pérez Piquer (solista)

Javier Balaguer

—Doménech (solista)

Ángel Belda Amorós

Carlos Casadó Tarín (requinto)

Eduardo Raimundo

—Beltrán (clarinete bajo)

## FAGOTES

Enrique Abargues Morán (solista)

Miguel Alcocer Cosín

José Masiá Gómez

Vicente J. Palomares Gómez

Miguel José Simó Peris

## TROMPAS

Salvador Navarro Martínez (solista)

Rodolfo Epelde Cruz (solista)

Javier Bonet

—Manrique (ayuda de solista)

Carlos Malonda

—Atienzar (ayuda de solista)

Eduardo Redondo Gil

José Rosell Esterelles

## TROMPETAS

Manuel Blanco

—Gómez-Limón (solista)

Adán Delgado Illada (solista)

Juan Antonio Martínez

—Escribano (Ayuda De Solista)

Vicente Martínez Andrés

## TROMBONES

Edmundo José Vidal Vidal (solista)

Juan Carlos Matamoros

—Cuenca (solista)

Enrique Ferrando Sastre

Jordi Navarro Martín

Francisco Guillén Gil (trombón bajo)

## TUBA

José Francisco Martínez Antón

## PERCUSIÓN

Juanjo Guillem Piqueras (solista)

Rafael Gálvez Laguna (solista)

Pascual Osa Martínez (solista)

Joan Castelló

—Arandiga (ayuda de solista)

Antonio Martín Aranda





## CORO NACIONAL DE ESPAÑA

## DIRECTOR PRINCIPAL

David Afkham

## DIRECTOR DEL CNE

Miguel Ángel García Cañamero

## SOPRANOS

Carmen Gurriarán

—Arias (jefa de cuerda de sopranos)

Irene Badiola Dorronsoro

Francesca Calero Benítez

Rebeca Cardiel Moreno

Marta Clariana Muntada

Idoris Verónica Duarte Goñi

Yolanda Fernández Domínguez

Paloma Friedhoff Bello

M<sup>a</sup> Esther Garralón García-

Quismondo

Patricia González Arroyo

M<sup>a</sup> Isabel González González

Maria Agnieszka Grzywacz

Gloria Londoño Aristizabal

Ariadna Martínez Martínez

Sonia Martínez Palomino

Rosa Miranda Fernández

Catalina Moncloa Dextre

M<sup>a</sup> de los Ángeles Pérez Panadero

Margarita Rodríguez Martín

Ana M<sup>a</sup> Sánchez Moreno

Rosa María de Segovia García

Carolina del Solar Salas

Diana Kay Tiegs Meredith

## CONTRALTOS

Manuela Mesa

—Pérez (jefa de cuerda de contraltos)

Marta de Andrés Martín

Valentina Antón Nieto

M<sup>a</sup> Dolores Bosom Nieto

Marta Caamaño Hernández

M<sup>a</sup> José Callizo SorianoM<sup>a</sup> del Mar Campo Domínguez

Ángela Castañeda Aragón

Inmaculada Egido García

Fátima Gálvez Hermoso

—de Mendoza

María Gil Muñoz

Carmen Lominchar García

Helia Martínez Ortiz

Negar Mehravaran Golsefidí

Ainara Morant Amezaga

Carolina Muñoz Torres

Laura Ortiz Ballesteros

Beatriz Oleaga Ballester

Adelaida Pascual Ortiz

Ana María Pérez-Iñigo Rodríguez

Pilar Pujol Zabala

Rosa María Ramón Fernández

Ana Siles Jodar

María Ana Vassalo

—Neves Lourenço

## TENORES

Ariel Hernández

—Roque (jefe de cuerda de tenores)

José M<sup>a</sup> Abad Bolufer

Fernando Aguilera Martínez

Pablo Alonso Gallardo

Diego Blázquez Gómez

Santiago Calderón Ruiz

Emiliano Cano Díaz

Jesús Cantolla Bedia

Fernando Cobo Gómez

Fernando Fernández Gutiérrez

José Alberto García Jañez

Enrique García Requena

César Hualde Resano

Luis Izquierdo Alvarado

Eduardo López Ovies

Manuel Mendaña García

Helios Pardell Martí

Xabier Pascual Blanco

César Polo Savicente \*

Daniel Adolfo Rey-Grimau

—Garavaglia

Ángel Rodríguez Rivero

Federico Teja Fernández

## BAJOS

Gabriel Zornoza

—Martínez (jefe de cuerda de bajos)

José Bernardo Álvarez de Benito

Jaime Carrasco González

Eliel Carvalho Rosa

Eduardo Córcoles Gómez

Simón Drago Román

Hugo Abel Enrique Cagnolo

Juan Pedro García Marqués

Emilio Gómez Barrios

Mario Nicolás Lizán Sepúlveda

Pedro Llarena Carballo

Manuel Montesinos Martínez

Álvaro de Pablo González

Alesander Pérez Fernández

Javier Povedano Ruíz

Francisco Javier Rodríguez

Morera

Ángel Rodríguez Torres

José San Antonio Giménez

Francisco Javier Santiago Heras

Manuel Antonio

—Torrado González

Javier Zorrilla Rodríguez

## PIANISTA

Sergio Espejo Repiso

## ARCHIVO ORQUESTA Y CORO

## NACIONALES DE ESPAÑA

Roberto Cuesta

Rafael Rufino Valor

Víctor Sánchez Tortosa



## INFORMACIÓN GENERAL

# MINISTERIO DE EDUCACION, CULTURA Y DEPORTE - INAEM

### MINISTRO EDUCACIÓN, CULTURA Y DEPORTE

Íñigo Méndez de Vigo

### SECRETARIO DE ESTADO DE CULTURA

Fernando Benzo

### DIRECTORA GENERAL DEL INSTITUTO NACIONAL DE LAS ARTES ESCÉNICAS Y DE LA MÚSICA (INAEM)

Montserrat Iglesias Santos

### SECRETARIO GENERAL

Carlos Fernández-Peinado

### SUBDIRECTOR GENERAL DE TEATRO

Fernando Cerón Sánchez

### SUBDIRECTOR GENERAL DE MÚSICA Y DANZA

Eduardo Fernández Palomares

### SUBDIRECTORA GENERAL DE PERSONAL

Carmen González Través

### SUBDIRECTORA GENERAL ECONÓMICO-ADMINISTRATIVA

M<sup>a</sup> Rosario Madaria

## INFORMACIÓN GENERAL

# ORQUESTA Y CORO NACIONALES DE ESPAÑA

### DIRECCIÓN

#### DIRECTOR ARTÍSTICO Y TÉCNICO

Félix Alcaraz

#### SECRETARÍA DIRECCIÓN

Pilar Martínez  
Jesús Candelas

### ÁREA ARTÍSTICA

#### COORDINADORA ARTÍSTICA

Laly García

#### ÁREA SOCIOEDUCTIVA

Rogelio Igualada

### MARKETING

#### JEFA DE PRENSA

Ana Albarellos

#### PÚBLICOS

Begoña Álvarez

#### ADMINISTRACIÓN

Marta Álvarez  
María Ángeles Guerrero

### PRODUCCIÓN Y COORDINACIÓN

#### DIRECTORA ADJUNTA

Belén Pascual

#### PRODUCCIÓN

Pura Cabeza

#### ASISTENTE DE PRODUCCIÓN

Isabel Turienzo

#### SECRETARIO TÉCNICO

#### ORQUESTA NACIONAL DE ESPAÑA

Salvador Navarro

#### COORDINADORA TÉCNICA

#### CORO NACIONAL DE ESPAÑA

Isabel Frontón

#### ADMINISTRACIÓN

Montserrat Morato  
Paloma Medina

#### ARCHIVO Y DOCUMENTACIÓN

Roberto Cuesta  
Rafael Rufino  
Victoriano Sánchez

#### AVISADORES

Juan Rodríguez  
Cata Gutiérrez

### GERENCIA

#### GERENTE

Elena Martín

#### CONTROL

María Morcillo

#### CAJA

Rosario Laín

## DATOS DE INTERÉS

### PUNTOS DE VENTA

LOCALIDADES SUELTAS

Auditorio Nacional de Música  
C/Príncipe de Vergara, 146  
Lunes de 16.00 a 18.00 h.

De martes a viernes de 10.00 a 17.00 h.

Sábados de 11.00 a 13.00 h.

Fines de semana en función  
del horario de conciertos.

Agosto y sábados de julio cerrado.

Teatro María Guerrero  
C/Tamayo y Baus, 4. 28004 Madrid  
Consultar en el teléfono 91 310 29 49.

Teatro de La Zarzuela  
C/Jovellanos, 4. 28014 Madrid  
Consultar en el teléfono 91 524 54 00.

Teatro de la Comedia  
C/Príncipe, 14. 28012 Madrid  
Consultar en el teléfono 91 521 49 31.

Teatro Valle-Inclán  
Plaza de Lavapiés, s/n. 28012 Madrid  
Consultar en el teléfono 91 505 88 01.

### VENTA TELEFÓNICA

902 22 49 49

### VENTA ELECTRÓNICA

[www.entradasinaem.es](http://www.entradasinaem.es)

### DÍA DE CONCIERTO

#### PUNTUALIDAD

Una vez comenzado el concierto no se permitirá el acceso a la sala, salvo en las pausas autorizadas al efecto.

#### EN LA SALA

Fotos y grabaciones. Les rogamos silencien sus dispositivos electrónicos y que no utilicen flash en caso de realizar fotografías.

Teléfonos móviles. En atención a los artistas y público, se ruega silencien los teléfonos móviles y eviten cualquier ruido que pueda perjudicar la audición de la música y el respeto de los silencios.

### MÁS INFORMACIÓN

Auditorio Nacional de Música  
C / Príncipe de Vergara, 146  
Metro: Cruz del Ra yo (línea 9)  
y Prosperidad (línea 4)  
Autobús: 1, 9, 16, 29, 51, 52 y 73

<http://ocne.mcu.es>  
Teléfono: 91 337 01 40

#### AVISO

El presente programa es susceptible de modificaciones. Ningún cambio sobre los datos reseñados, excepto la cancelación total del concierto, supondrá derecho a devolución del importe de las localidades.

**TEXTOS**

Félix Alcaraz  
Gonzalo Lahoz

**COORDINACIÓN EDITORIAL  
Y DOCUMENTACIÓN**

Ana Albarellos  
Isabel Turienzo

**DISEÑO**

underbau

**IMPRESIÓN**

Palermo artes gráficas

**NIPO**

035-18-030-0

**DEPÓSITO LEGAL**

M-10598-2018

Las imágenes que ilustran la temporada 2018/2019 «Paroxismos» pertenecen a las series Coney Island y Sun City del artista Peter Granser.

Para Martin Hellmold, de Kunsthalle Tübingen, el trabajo de Granser captura la esencia de Coney Island. Un lugar que fue construido como escenario de entretenimientos efímeros, como su gran parque de atracciones, que es una metáfora sobre la fugacidad. A través de un lugar expuesto durante décadas al envejecimiento y el declive, el trabajo versa sobre la alegría y la melancolía, sobre el paso del tiempo y la cultura, que se funden de manera extrema en sorprendentes fotografías. Imágenes que trascienden el ámbito de lo documental y son metáforas de la condición de las sociedades occidentales y de las personas que las habitan en la actualidad.

Christoph Ribbat escribía en el libro «Alzheimer» acerca de su trabajo Sun City: «Una serie sobre una colonia de jubilados en el suroeste de Estados Unidos, donde solo te permiten vivir si tienes más de 55 años. En esta singular ciudad capturó arrugas, cactus, capuchas y flamencos de plástico y los compiló en una historia sobre el exceso y el futuro de la vejez. Su obra está poblada por hombres y mujeres que sin ningún compromiso o sentimentalismo se han reinventado radicalmente en sus últimos años. Un acercamiento a esta realidad de una manera asombrada y curiosa».

El trabajo que ilustra la temporada explora lugares donde se ponen las emociones al límite. Solo hay una regla, la intensidad y la pasión.

**COPYRIGHT DE LAS IMÁGENES**

Las imágenes que se reproducen tienen todos los derechos reservados por sus respectivos propietarios. La Orquesta y Coro Nacionales de España ha intentado contactar con cada uno de ellos para la solicitud de los derechos correspondientes. Si a pesar de nuestros esfuerzos se ha omitido inintencionadamente el nombre de algún propietario, o se ha citado erróneamente, la Orquesta y Coro Nacionales de España intentará subsanar los errores en sucesivas ediciones.

Se han hecho todas las gestiones posibles para identificar a los titulares de los derechos de autor. Cualquier error u omisión accidental, que tendrá que ser notificado por escrito al editor, será corregido en ediciones posteriores.

**CRÉDITOS FOTOGRÁFICOS**

FOTOGRAFÍAS CUBIERTA  
Peter Granser

## FOTOGRAFÍAS INTERIORES

Págs. 3, 4, 7, 9, 10, 13, 15, 16, 19, 22, 24, 32, 106, 107, 108, 109, 136, y 156: Peter Granser; págs. 26, 28, 39 y 59: Gisela Schenker; págs. 27, 67, 86, 87, 88, 89, 90, 91, 92, 93, 94, 95, 97, 100, 102, 103, 140, 141 158 y 159: Michal Novak; pág. 27 Manu Theobald; pág. 28 y 47: Tina Tahir; pág. 29 y 37: Jean Baptiste Millot; pág. 29 y 49: Umberto Nicoletti; pág. 31, 99, 101, 128, 134 y 135: Rafa Martín; pág. 41: Jamie Jung; pág. 43: Bernd Brundert; pág. 45: Adriane White; pág. 51: Benjamin Ealovega; pág. 53: Caroline de Bon; pág. 55: Chris Lee; pág. 57: Gregory Batard; pág. 61: Óscar Ortega; pág. 63: Cheryl Mazak; pág. 65: Giorgia Bertazzi; pág. 69: Sheila Rock; pág. 71 y 79: Igor Cortadellas; pág. 73: Marco Borggreve; pág. 77: Erik Dyrhaug; pág. 81: Karen Almond; pág. 83: Johns Boe; pág. 96, 124, 131, 162 y 163 Jesús Robisco; pág. 119: Óscar Turco.

# PARADIGMAS

Romper las barreras de lo establecido recordándonos quiénes somos. Ser culmen, reflejo, sombra y *summum*.

Alcanzarlo todo, elevarse por encima del tiempo convirtiéndose en verdad universal, perfecta e invariable.

Esa es la razón de ser del genio creador: hacernos creer en la inmortalidad para acabar siendo eterno.





GOBIERNO  
DE ESPAÑA

MINISTERIO  
DE EDUCACIÓN, CULTURA  
Y DEPORTE

inaem

INSTITUTO NACIONAL  
DE LAS ARTES ESCÉNICAS  
Y DE LA MÚSICA

ORQUESTA NACIONAL  
Y CORO DE ESPAÑA